

Codeschloss

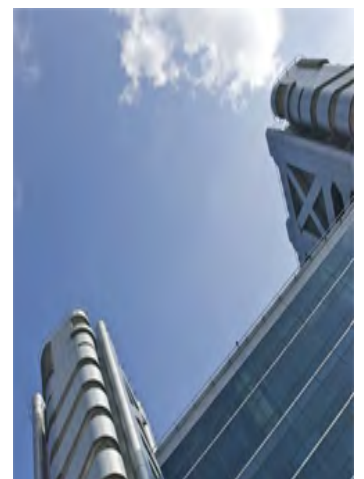
Zutrittskontrolle

VANDERBILT



- **Codeschloss mit zwei Codes**
- **Robuste Bauweise für Innen- und Außeneinsatz**
- **Meist verkauftes Codeschloss weltweit**

Das V42 ist das weltweit am meisten verkaufte Codeschloss. Es ist ein kompaktes und leicht zu bedienendes Codeschloss in modernem Design und geeignet zur Montage im Innen- und Außenbereich. Das V42 unterstützt zwei vierstellige Codes. Zum Beispiel einer für die Bewohner des Hauses und der andere für den Hausmeister. Alle Einstellungen werden direkt im Gerät vorgenommen.



Technische Daten

V42

Betriebsspannung	12 bis 24 V AC/DC
Stromaufnahme	8 mA (im Bereitschaftsmodus)
Eingänge	Fernöffnung mit Verzögerung. Zwei separate Eingänge für Code-Sperrung
Ausgänge	Spannungsfreier Relaiskontakt, max. 1 A, 28 V DC
Öffnungszeit	1–30 Sek.
Tür-Kapazität	1
Code-Kapazität	Zwei vierstellige Codes
Betriebstemperatur	-35 bis +55 °C
Montageort	Für Innen- oder Außenbereiche (IP54-Design). An extrem exponierten Standorten sollte der Regenschutz SH2 oder SH1 verwendet werden.
Schutzart	IP54
Gehäusematerial	Gusseisen mit Edelstahltasten und Sicherheitsschloss
Gehäusefarbe	Grau
Abmessungen (B x H x T)	80 x 140 x 40 mm

Bestellangaben

Typ	Bestellnummer	Bezeichnung	Gewicht
V42	V24246-C3552-A1	Codeschloss mit zwei Codes	0,72 kg

Die Informationen in diesem Dokument enthalten allgemeine Beschreibungen verfügbarer technischer Optionen, die im Einzelfall nicht immer vorhanden sein müssen. Die benötigten Funktionen sollten daher in jedem einzelnen Fall bei Vertragsabschluss festgelegt werden.

© Vanderbilt International (IRL) Ltd., • Dokument Nr. A-100191-1 • Ausgabe: 2015-06-15 • Dokumentversion: 1.0

Vanderbilt International (IRL) Ltd.
Clonshaugh Business and Technology Park
Clonshaugh
Dublin 17
Ireland

www.vanderbiltindustries.com