

- Funktionsteile
- Wahl des Aufstellungsortes
- Aufstellung des Gerätes
- Anschließen und einstellen des Sensors
- Technische Daten
- Verpackungsinhalt
- Garantie

## DoorProtect Plus Benutzerhandbuch

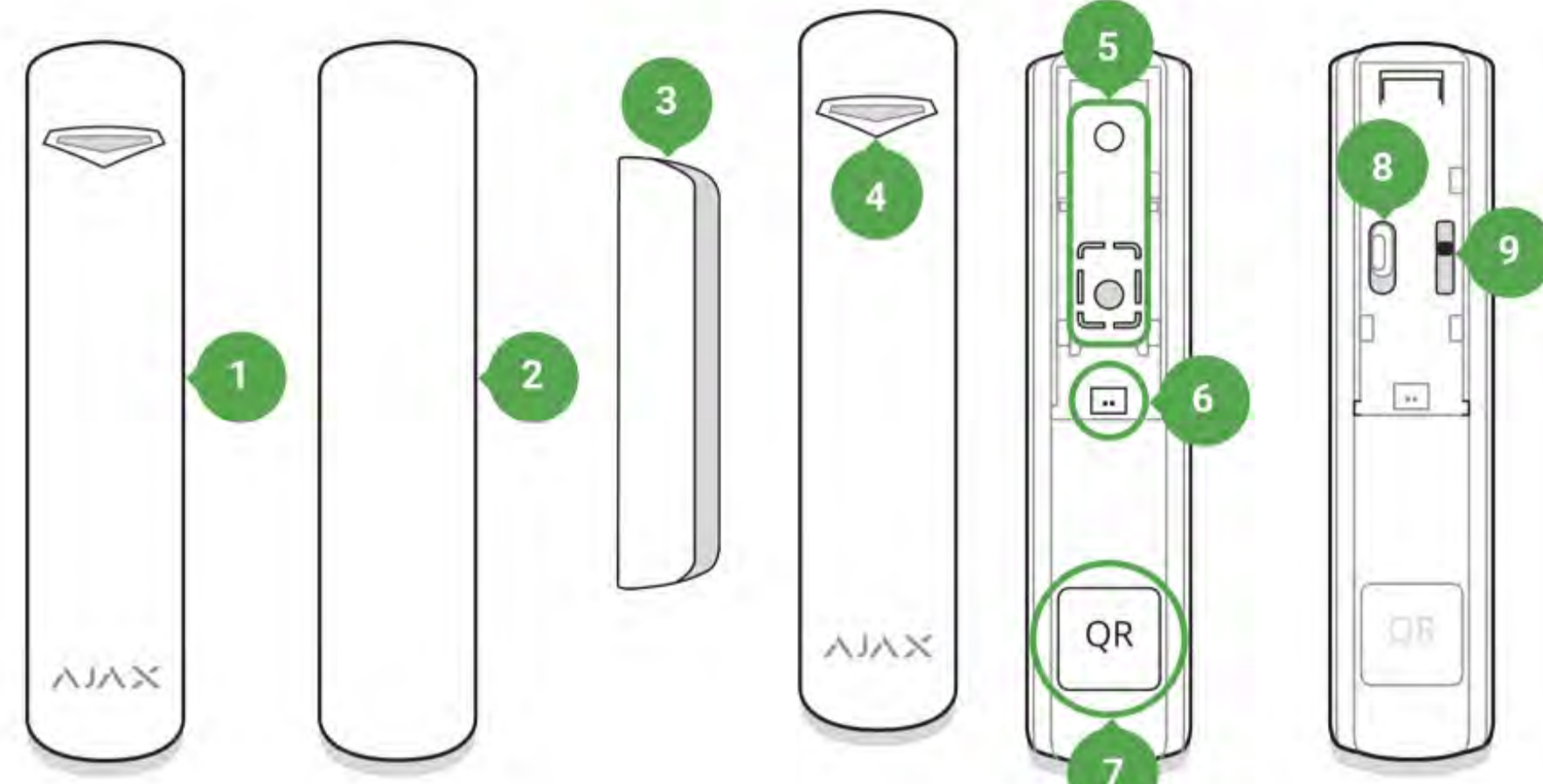
Aktualisiert February 19, 2020



„DoorProtect Plus“, ist ein drahtloses Überwachungsgerät, das Öffnen, Stöße und Neigungen detektiert und über einen Anschluss für einen externen Sensor verfügt. Es wird über das geschützte Protokoll „Jeweller“ an das „Ajax“ Sicherheitssystem angeschlossen, die Reichweite beträgt, ohne Hindernisse, bis zu 1200 m. Die mitgelieferte Batterie hat eine Lebensdauer von bis zu 5 Jahren und ist für die Nutzung im Innenbereich vorgesehen.

**WICHTIG:** Diese Kurzanleitung enthält allgemeine Informationen über „DoorProtect Plus“. Vor Inbetriebnahme des Gerätes ist es empfehlenswert, die Bedienungsanleitung auf der Website: <https://support.ajax.systems/en/manuals/doorprotect-plus/> zu studieren (Verfügbar in Englisch)

### Funktionsteile



1. DoorProtect Plus
2. Großer Magnet
3. Kleiner Magnet
4. Kontrollleuchte
5. Montageplatte SmartBracket (gelochtes Teil ist notwendig für Auslösung des Sabotagekontakts beim Versuch, den Sensor von der Oberfläche abzureißen)
6. Stecker für das Anschließen eines externen Sensors
7. QR-Code
8. Hauptschalter
9. Taste für den Sabotagekontakt

### Wahl des Aufstellungsortes

Bei der Wahl des Aufstellungsortes von „DoorProtect Plus“ sind Hindernisse zu berücksichtigen, die das Funksignal beeinträchtigen können.

**Der Sensor sollte nicht platziert werden:**

1. Außerhalb des Raumes (im Freien).
2. Unweit von Metallgegenständen und Spiegel, welche das Funksignal dämpfen oder abschirmen können.
3. In Räumen, wo Temperatur und Feuchtigkeit über den zulässigen Grenzen liegen.
4. Näher als 1 Meter von dem Hub-Geräte entfernt.

Vor der fixen Montage des Gerätes lassen Sie die Signalstärke in der Applikation „Ajax Security System“ mindestens eine Minute lang prüfen. Diese Prüfung zeigt die Qualität der Verbindung zwischen Sensor und Hub und bestätigt die richtige Wahl des Aufstellungsortes.

Status der Kontrollleuchte	Signalstärke
Leuchtet mit Unterbrechung alle 1,5 Sekunden	Signalstärke
Blinkt 5 Mal pro Sekunde	Ausgezeichnete Signalstärke
Blinkt 2 Mal pro Sekunde	Geringe Signalstärke
Leuchtet alle 1,5 Sekunden kurz auf	Kein Signal

Der Sensor wird mit zwei Magneten, einem kleinen und einem großen, mit entsprechenden Reichweiten von 1 cm und 2 cm ausgerüstet. Der Magnet soll rechts vom Sensor, gegenüber der Markierung platziert werden: Sensor kann waagrecht angeordnet werden.

Wenn ein Detektieren des Öffnens mittels Reedkontakt nicht erforderlich ist, verwenden Sie nur die elektronische Einheit (ohne Magnete) und deaktivieren Sie den Magnetsensor in den Einstellungen.

1. **Sensor**
2. **Magnet**

Der Neigungssensor ermittelt Abweichungen des Gerätes größer 5° gegenüber der senkrechten. „DoorProtect Plus“ kann an Fenster und sogar an Dachfenster montiert werden. Das Schutzsystem kann scharf geschaltet werden, indem die Fenster in der Lüftungsposition befinden (vorläufig muss der magnetische Sensor in diesen Einstellungen ausgeschaltet sein).

### Aufstellung des Gerätes

1. Befestigen Sie die Montageplatte „SmartBracket“ des Sensors und des Magneten (wenn nötig) mit den mitgelieferten Schrauben oder mit anderen, sicheren Befestigungselementen.
2. Befestigen Sie den Sensor auf der Platte. Das einmalige Blinken der Leuchtdiode bestätigt, dass der Sabotagekontakt aktiviert wurde. Wenn der Magnet verwendet wird, befestigen Sie diesen auf der Halterung.

### Anschließen und einstellen des Sensors

„DoorProtect Plus“ funktioniert nur mit dem „Ajax“ Sicherheitssystem. Der Anschluss an externe Systeme mittels „Ajax uartBridge“ oder „Ajax ocBridge Plus“ ist nicht vorgesehen.

Der Sensor wird mittels der mobilen Applikation „Ajax Security System“ an den Hub angeschlossen und eingestellt. Platzieren Sie den Sensor innerhalb der Reichweite des Hubnetzes und folgen Sie den Angaben für das Anschließen.

Zu „DoorProtect Plus“ kann mittels Außenklemme ein Sensor über Kabel mit dem Öffnerkontakt verbunden werden. Um das Kabel aus dem Gehäuse von „DoorProtect Plus“ auszuführen, brechen Sie den Blinddeckel auf.

Vor Nutzung des an die Klemme angeschlossenen externen Sensors aktivieren Sie diesen in den Einstellungen von „DoorProtect Plus“.

Wenn der Sensor sich in einem Raum befindet, für den eine 24-Stundenkontrolle erforderlich ist, aktivieren Sie den Modus „Immer aktiv“. „DoorProtect Plus“ wird bei jeder Öffnung ansprechen, selbst wenn die Bewachung nicht aktiviert ist.

### Technische Daten

Anschwellhöhe des Reedkontakts	1 cm (kleiner Magnet)
	2 cm (großer Magnet)
Anschwellhöhe des Neigungssensors	5° oder mehr (einstellbar)
Stoßempfindlichkeit	3 Stufen
Funktion für die Nichtberücksichtigung des ersten Stoßes	Ja
Schutz durch Sabotagekontakt	Ja
Frequenzbereich	868,0–868,6 MHz bzw. 868,7–869,2 MHz je nach Verkaufsgebiet
Kompatibilität	Funktioniert nur mit <a href="#">Hub</a> , <a href="#">Hub Plus</a> , <a href="#">Hub 2</a> und <a href="#">ReX</a>
Spitzenleistung des Funksignals	Bis zu 20 mW
Modulation	GFSK
Funksignal	bis zu 1200 m (im Freien)
Anschluss für kabelgebundene Sensoren	Ja, Öffner
Speisung	1 Batterie CR123A, 3 V
Lebensdauer der Batterie	Bis zu 5 Jahre
Arbeitstemperaturbereich	-10°C bis +40°C
Arbeitsfeuchtigkeit	bis zu 75%
Außenmaße	Ø 20 x 90 mm
Gewicht	29 g
Zertifizierung	Sicherheitsgrad 2, Umweltklasse II in Übereinstimmung mit den Anforderungen der DIN EN 50131-1, EN 50131-2-6, CLC/TS-50131-2-8, EN 50131-5-3

### Verpackungsinhalt

1. DoorProtect Plus
2. Montageplatte SmartBracket
3. Batterie CR123A (vorinstalliert)
4. Großer Magnet
5. Kleiner Magnet
6. Außenklemme
7. Montagesatz
8. Kurzanleitung

### Garantie

Der Garantiefrist für die Geräte Ajax beträgt zwei Jahre ab Kauf und gilt nicht für die mitgelieferte Batterie.

Wenn das Gerät nicht korrekt funktioniert, empfehlen wir, sich zunächst an den Kundendienst zu wenden – in den meisten Fällen können technischen Fragen aus der Ferne gelöst werden!

- Den Volltext der Garantieverpflichtungen entnehmen Sie bitte der Web-Seite: [ajax.systems/de/warranty](https://support.ajax.systems/de/warranty)
- Endbenutzer-Lizenzvertrag: [ajax.systems/de/end-user-agreement](https://support.ajax.systems/de/end-user-agreement)
- Technische Unterstützung: [support@ajax.systems](mailto:support@ajax.systems)

#### Erste Schritte

[Set auswählen](#)  
[Sicherheitsvergleich](#)  
[Funktionsweise](#)  
[Warum Ajax](#)

#### Zusätzliche Hilfe anfordern

[support@ajax.systems](mailto:support@ajax.systems)  
[@AjaxSystemsSupport\\_Bot](#)  
 Bitte füllen Sie das Formular aus und wir melden uns so schnell wie möglich bei Ihnen.

#### Kurze Frage stellen

[+38 044 538 13 10](#)  
[+38 066 022 44 32](#)  
[+38 068 597 36 07](#)

#### Funktion vorschlagen

Wir sind stets offen für neue Ideen.

[Alle Ideen](#)

[Anfrage senden](#)