

MAXPRO® NVR Software

Netzwerk-Videoaufzeichnungslösung

Die MAXPRO NVR Software von Honeywell ist ein flexibles, skalierbares und offenes IP-Videoüberwachungssystem. Die MAXPRO NVR Familie unterstützt die HD-Kameras von Honeywell und ein großes Spektrum von IP-Kameras und Encodern anderer Anbieter. Sie ist ein leistungsfähiges HD-IP-Aufzeichnungs- und Sicherheitsüberwachungssystem für eine Vielzahl von Anwendungen. Die MAXPRO NVR Software stellt Flexibilität für IT-Abteilungen von Endbenutzern sicher, wenn sie sich beim Einsatz einer Aufzeichnungslösung für die NVR-Hardware entscheiden, gleichzeitig werden die Endbenutzer die einfache Konfiguration und Installation (ähnlich DVR) zu schätzen wissen.

Offen – Vielseitige Geräteintegration

- Integration sämtlicher Honeywell IP-Kameras und HVE-Encoder
- Unterstützung von ONVIF Profil S, PSIA sowie des RTSP-Standards (Real Time Streaming Protocol)
- Native Geräteintegration inklusive 360°Kamera-Unterstützung

Einfach zu installieren und zu bedienen

- Alle erforderlichen Softwareanwendungen sowie eine Lizenz für 4, 8, 16, 32, 48 oder 64 Kanäle inklusive - ohne zusätzliche Kanal-Lizenzkosten
- Ein Minimum an Hardware- und Betriebssystemvorgaben für verschiedene Aufzeichnungs- und Überwachungsniveaus sowie Virtualisierungsangaben, mit denen IT-Abteilungen die jeweils benötigte Hardware, das Betriebssystem und die eingesetzte virtuelle Plattform auswählen können
- Bedienungsfreundlicher 3-Click* Assistent für die Live-Videofunktion mit Konfigurationsautomatik - schnelle und effiziente IP-Systeminstallation
- Auch für den Einsteiger problemlose Systemeinstellung durch einfache und logisch strukturierte Konfigurationsübersichten
- Unterstützung für die gleichzeitige Aufzeichnung, Live-Überwachung, Suche und Systemverwaltung für bis zu 64 IP-Kameras, einschließlich HD-Formaten mit benutzerfreundlichen Clients
- Benutzerfreundliche Desktop-Clients, Web-Client und Mobilfunk-Apps
- Ein Bedienkonzept für alle Produktvarianten: Durch das einheitliche Bedienkonzept mit den zahlreichen Funktionen präsentiert sich die gesamte MAXPRO NVR und die MAXPRO VMS / Viewer Produktfamilie innerhalb des großen Produktspektrums von Honeywell in einem einheitlichen Design, sodass Kosten für zusätzliche Schulungen gespart werden

*Bei Standardeinstellungen für bestimmte Modelle in einem lokalen Netzwerk



Integrierte skalierbare Sicherheitslösung

- Möglichkeit der Systemerweiterung durch Installation mehrerer MAXPRO NVRs, die über die MAXPRO Viewer Verwaltungssoftware für mehrere Standorte oder über das MAXPRO VMS Enterprise-Videomanagementsystem verwaltet werden
- Durch das Kombinieren mit Honeywell WIN-PAK®- und Pro-Watch®- Zutrittskontrollsystemen besteht die Möglichkeit zur Zusammenstellung einer integrierten Lösung für die Zutrittskontrolle, Einbruchserkennung und Videoüberwachung

EINSATZBEREICHE

Die zunehmende Verbreitung von IP-Netzwerken und die Nachfrage nach HD-Videos von IP-Kameras kurbelte weltweit den Bedarf für die Zusammenführung von Gebäude-Sicherheitssystemen und IT-Systemen für viele Unternehmen an. Dadurch entstand die starke Nachfrage nach offenen Softwarelösungen für Videoaufzeichnungen. Die MAXPRO NVR Software bietet eine flexible und skalierbare Betriebsleistung, die den Anforderungen einer Vielzahl von Anwendungen gerecht werden kann. Wenn ein leicht installierbares, benutzerfreundliches und funktionsreiches offenes Netzwerk-Videoaufzeichnungssystem erforderlich ist, dann ist die MAXPRO NVR Software die richtige Wahl.

MAXPRO® NVR Software

Netzwerk-Videoaufzeichnungslösung

MERKMALE

Unterstützung für mehrere Plattformen

- Ermöglicht einen lokalen oder Fernüberwachungsbetrieb (einschließlich Live-Videoüberwachung und Videoüberwachung anhand von Aufzeichnungen) sowie Konfigurations- und Systemverwaltung über nur eine Desktop-Client-Oberfläche.
- Unterstützt Web-Clients auf Windows-PCs (Internet Explorer, Chrome und Firefox als Browser) und auf Macs (Safari Browser). Unterstützt Live-Video, Wiedergabe/Suche von Videoaufzeichnungen bis zu einer Auflösung von 1080p bei allen Kameras, Momentaufnahmen und Anzeige von Voreinstellungen für PTZ-Kameras
- Unterstützung mobiler Überwachungs-Clients auf iOS und Android Smartphones sowie Tablet-PCs mit den MAXPRO NVR Apps: Gesicherte Anmeldung mittels https-Kommunikation, Erstellung bevorzugter Kameraansichten (Kamerasdarstellungen bis 3 x 3 auf Tablet-PCs und 2 x 4 auf Smartphones pro Ansicht), Live-Anzeige sowie Anzeige gespeicherter Videos, PTZ-Ansteuerung über Presets sowie Überwachung & Management von Alarmen

Mehr Überwachungsfunktionen mit Desktop-Clients

- Mehrere Zoomansichten bei HD-Videos sowie Unterstützung für Profil-Kameras zur Erstellung virtueller Kameras durch digitales Heranzoomen des Sichtfelds. Beispiel: Gleichzeitig kann in einer Darstellung der HD-Kamera eine Kasse vergrößert angezeigt und in der herausgezoomten Darstellung der HD-Kamera der Kassierer beobachtet werden.
- Durch die gleichzeitige Anzeige unterschiedlicher Abschnitte derselben Alarmvideos können Ereignisse und Alarme untersucht werden. Bei jedem Alarm kann der Benutzer die Videoaufzeichnung vor, während und nach dem Alarm und gleichzeitig das Live-Video der alarmauslösenden Kamera anzeigen.
- Verbesserte Videoanzeige durch intuitive Videowiedergabe mit optimierter CPU-Nutzung und Anpassung der Videobildrate
- Kostengünstige und optimierte Videowiedergabe in HD auf entfernten Desktop-Clients; Überwachung von bis zu 18 HD-Kameras mit 1080p in Echtzeit (30 Bilder/Sek.) oder mit 540 Bildern/Sek. im HD-Format mit 1080p ohne Zeitraffer; möglich macht dies die GPU-Leistung der integrierten Prozessorgrafik der 4. Intel® Core™ Prozessorgeneration auf den Client-Systemen. Bis zu vier 1080p in HD mit 30/120 Bildern/Sek. auf lokalen Clients
- Video Surround-Funktion vereinfacht die Verfolgung von Objekten über mehrere in der Umgebung aufgestellte Kameras
- Erstellen, Speichern und Benennen von Kameraansichten unter „My Salvos“ (Meine Kameraansichten) oder „Shared Salvos“ (Freigegebene Kameraansichten). Unterstützung der Anzeigeformate 16:9, 4:3 sowie Gestreckt für Videokamera-Ansichten
- IP PTZ-Steuerung und digitaler Zoom bei festen Kameras. Lückenlose 360°-Anzeigeumgebung, die für ein besseres Situationsbewusstsein und eine verbesserte Videoüberwachungs-Abdeckung sorgt
- Automatische Umschaltung von Streams durch den Client sowie flexible manuelle Überschreibung des Streams, der bei Multistreaming-Kameras notwendig ist

Schnelle Reaktion zum Schutz Ihrer Anlagen

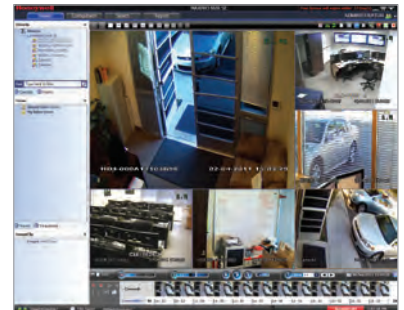
- Schnellsuche mittels Datum/Uhrzeit, erweitertem Zeitstrahl, Zeitsprung, Lesezeichen, SMART Bewegungssuche, Kalender, Vorschau, Filmstreifenansicht und anhand von Ereignissen. Höhere Produktivität durch effizientere Funktionen für Suche und Untersuchung: Statt vieler Stunden Durchsicht von Aufzeichnungen mit nur wenigen Mausklicks zum relevanten Video gelangen.
- SMART Bewegungssuche – Schnelle und effiziente forensische Suche und Untersuchung von Objekten/Bewegungen in Videoaufzeichnungen mittels Honeywell SMART Analyse-Algorithmen zur Bewegungserkennung auf dem Client-PC ohne zusätzliche NVR-Serverbelastung
- Aufzeichnen und Exportieren von Clips und Standbildern in den Formaten .wmv, .asf, .mpvc und .bmp. Clipsignierung (.wmv) mit digitaler Signatur für die Authentifizierung.
- Unterstützung für das MAXPRO Video Container Format (.mpvc) - nur abspielbar auf MAXPRO Desktop-Clients und mit dem Clip-Player, schnellerer Export von Rohvideodateien und Unterstützung von Clipgrößenschätzungen sowie Unterteilung in mehrere Clips, die sich besser an die Speicherkapazität von Speichermedien anpassen lassen, einfachere Sichtung von Video-Beweismaterial und effiziente Nachforschungen durch Clip-Player, der jedem exportierten Clip beifügt wird
- Clip Player: Portables, sicheres Standard-Abspielprogramm für archivierte und exportierte Clips (*.mpvc), 360 Kamera-Entzerrung und 2 x 2 Kameraansicht, ruckelfreie Wiedergabe mit bis zu 256-facher Rückspulgeschwindigkeit; keine Software-Installation für die Ausführung auf einem Windows PC notwendig; kann jedem Clip-Export beifügt werden
- E-Mail-Benachrichtigungen zu Kamera-, System- und Bedienungseignissen.

Erweiterte Aufzeichnungsfunktion

- Separate Aufbewahrungszeiten für Ereignisvideos, Daueraufzeichnungen und archivierte Videoaufzeichnungen
- Flexible Optionen für die Bewegungserkennung (VMD) mit server- (Smart VMD) oder kamerabasierter Unterstützung für Bewegungsereignisse. Reduzierung von Fehlalarmen durch eine objektbasierte Bewegungserkennungs-Analyse mit Smart VMD.
- Videoarchivierung – Große Mengen aufgezeichneter Videodateien lassen sich zur Langzeitarchivierung entweder nach Zeitplan oder manuell sichern und mit dem NVR Desktop-Client oder dem Clip Player durchsehen
- Unterstützung mehrerer Streams - Mehrere Streams von Kameras werden mit verschiedenen Auflösungen und Bildraten für die Live-Anzeige, Aufzeichnungsanzeige, für Desktop-Clients mit geringer Bandbreite, Web-Clients sowie Mobilfunk-Apps unterstützt
- Einzelkanal-Lizenz* für Encoder und Multi-Imager 360 Kameras (* - max. Systemkapazität 64 Kanäle)

Weitere hervorragende Softwarefunktionen

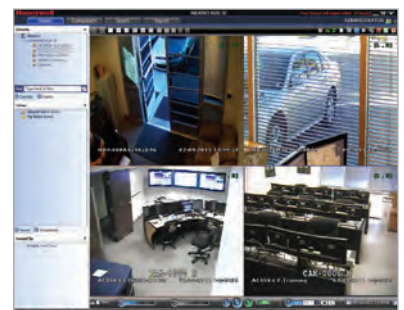
- Bedienungsfreundliche sowie erweiterte Kamera-Konfiguration und Suchablauf - Geringere Gefahr einer Überkonfiguration durch NVR-System
- Last- und Speicherbedarfsrechner stellt sicher, dass das System entsprechend konfiguriert ist, um die Archivierungs- und Zuverlässigkeitsanforderungen zu erfüllen
- Statusmonitor: Über ein integriertes Dashboard zur einfachen Kontrolle des intakten Zustands und des Aufzeichnungsstatus aller MAXPRO NVRs von jedem Arbeitsplatzrechner oder PC im Netzwerk aus Betriebskosten sparen
- Rollenbasierte Rechte für Benutzergruppen zur Unterstützung sowohl unter Windows angemeldeter Benutzer als auch lokaler Systembenutzer.
- Fortschrittliche Sicherheitsfunktionen mit Verschlüsselung für die Kommunikation zwischen Desktop-Client und NVR sowie sichere https-Anmeldungen für Web-Clients und Mobilfunk-Apps
- Tastatursteuerung mittels UltraKey Plus und UltraKey Lite über Ethernet
- Ereignisverlauf und Bedienungsprotokoll, die nach PDF, Crystal Reports, Excel oder Word exportiert werden können
- Unterstützung verschiedener Sprachen



6 Split



SMART Motion Search



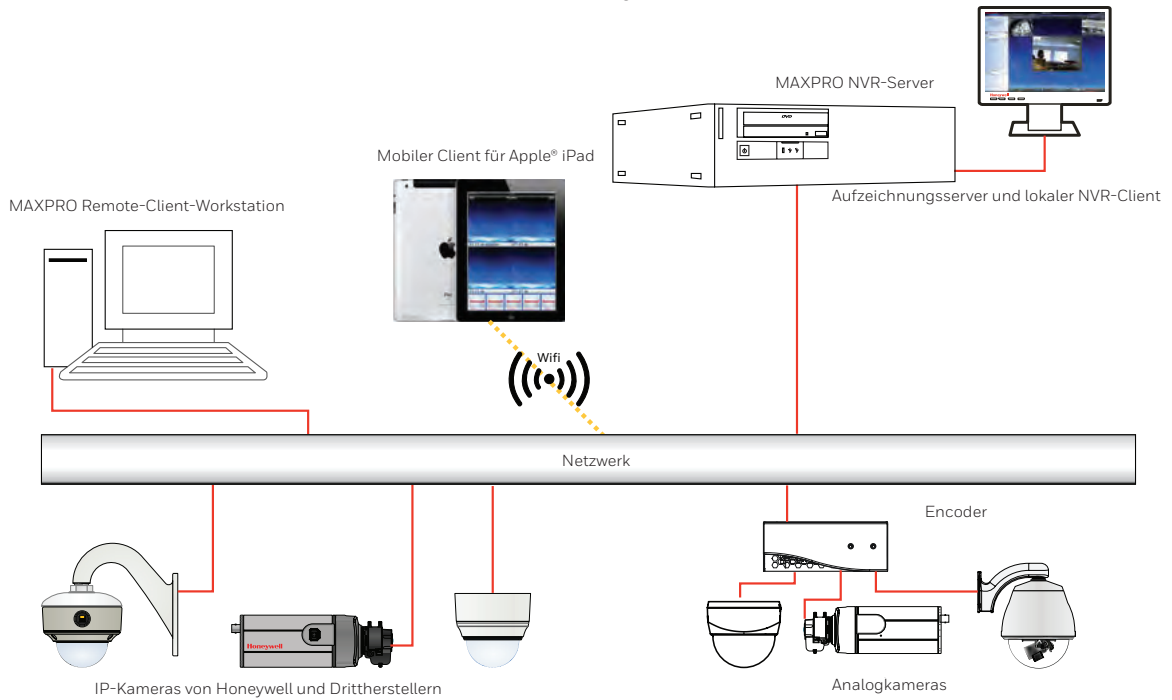
Quad

MAXPRO® NVR Software

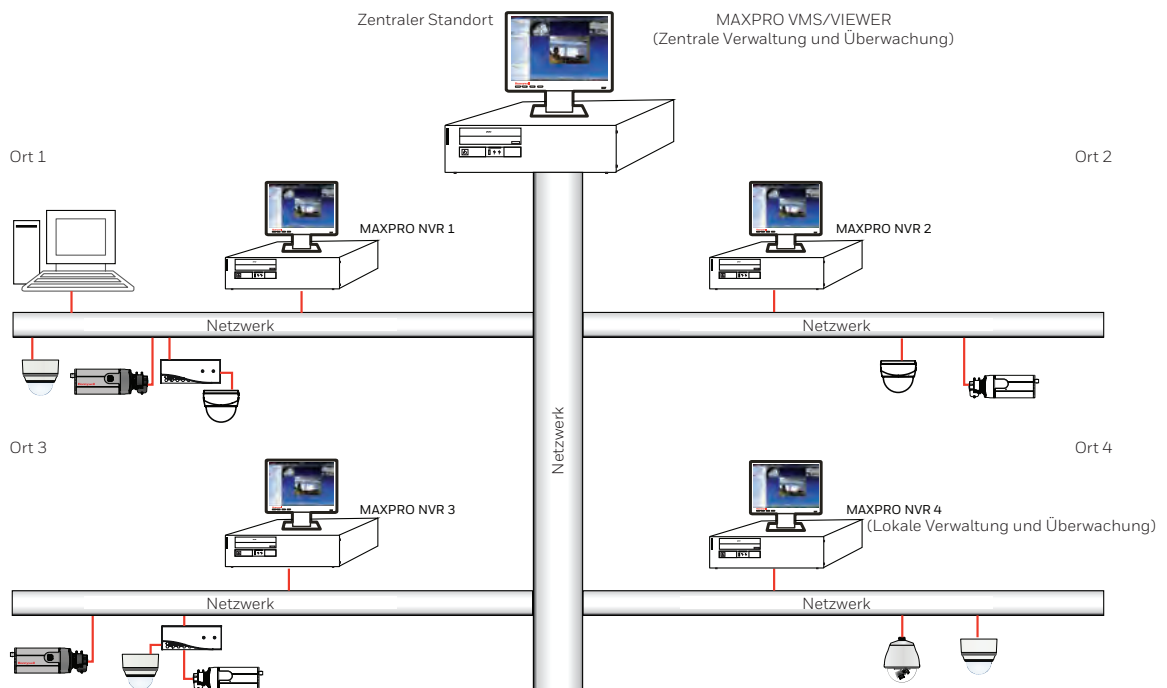
Netzwerk-Videoaufzeichnungslösung

SYSTEMDIAGRAMM

MAXPRO NVR NVR-Einzelsystem



MAXPRO NVR Mehrere NVRs – Verteilte Architektur



MAXPRO® NVR Software

Netzwerk-Videoaufzeichnungslösung

HARDWARE-MINDESTVORAUSSETZUNGEN

MAXPRO NVR SERVER – VERSION 4.0 ODER HÖHER, BIS ZU 8 ODER 16 KANÄLE	
PROZESSOR*	Intel® Core™ i5-4460, 3,2 GHz oder höher
ARBEITSSPEICHER (RAM)	Mindestens 8 GB oder mehr
BETRIEBSSYSTEM UND ANWENDUNG - FESTPLATTE ODER PARTITION	Mindestens 100 GB Partition auf Festplatte oder separate Festplatte
GRAFIKADAPTER	Mindestvoraussetzung für integrierte Grafikprozessoren (GPU): Intel® HD Graphics 4600 oder gleichwertig für GPU-Rendering auf lokalem Client
NETZWERKKARTE	Minimum – 2 Gigabit-Netzwerkkarte
OPTISCHES LAUFWERK	DVD-RW
VIDEOSPEICHERLAUFWERK	Für Videos geeignete bzw. Enterprise-Festplatte, 7200 min-1 SATA/SAS empfohlen
MONITORAUFLÖSUNG	Videoauflösung 1280 x 1024 Pixel, 32 Bit
TASTATUR/MAUS	Tastatur mit 102 Tasten und Maus
BETRIEBSSYSTEMOPTIONEN	Microsoft® Windows 7 Professional SP1, Windows 8.1, Windows 10, Windows 2008 Server R2 SP1, Windows Server 2012 R2 (64-Bit Betriebssysteme empfohlen)
DATENBANK	Microsoft® SQL Server® 2012 Express wird während der Installation von MAXPRO NVR Server automatisch installiert
UNTERSTÜTZTE LEISTUNG – 64-BIT-WINDOWS-BETRIEBSSYSTEM	
AUFZEICHNUNGS- UND ÜBERWACHUNGSLEISTUNG	16 Kanäle mit 480 Bildern/Sek. bei 4CIF/VGA-Auflösung oder mit 480 Bildern/Sek. im 720p HD-Format oder mit 480 Bilder/Sek. im 1080p HD-Format (Bitrate 4 Mbps). Unidirektionale Audiofunktion auf bis zu 8 oder 16 IP-Kanälen. Per Hybrid unterstützte/r Netzwerkbandbreite/Durchsatz, Eingang: 65 Mbps, ausgehend: 180 Mbps d. h. insgesamt: 245 Mbps. Rendering-Durchsatz über die GPU bis zu 4 1080p HD bei 30/120 Bildern/Sek. auf lokalem Client. Hinweis: Oncam Grandeye 360 Kameras unterstützen kein GPU-Rendering und verwenden daher standardmäßig das CPU-Rendering-Verfahren.
SERVERBASIERTE VMD-LEISTUNG (SMART VMD) - UNTERSTÜTZTE KANÄLE	Auf allen 8 oder 16 Kanälen werden 480 Bilder/Sek. bei 4CIF/VGA-Auflösung oder 480 Bilder/Sek. im 720p HD-Format oder 480 Bilder/Sek. im 1080p HD-Format oder insgesamt 32 Megapixel unterstützt.
MAX. ANZ. UNTERSTÜTZTER VIDEO-STREAMS	Web-Client: Live - 64 Streams, Wiedergabe - 32 Streams. Hinweis: Die verbrauchten Live-Streams gelten pro Kamera-Livedarstellung, und doppelte Livedarstellungen derselben Kamera über mehrere oder dieselbe Web-Client-Instanz sind zulässig, ohne dass dafür weitere Streams belegt werden. Die verbrauchten Wiedergabe-Streams gelten pro angezeigtem Wiedergabe-Stream, und jeder angezeigte Wiedergabe-Stream belegt 1 zusätzlichen Stream. Desktop-Client: Live - 256 Streams, Wiedergabe-/Videoabrufsitzen - 32 Synchronwiedergabe - 9 Streams 256 Live-Streams, bei der Obergrenze ist 1 Stream pro Kamera ausgeschlossen, wenn Smart VMD aktiviert ist. Die max. Live-Streams pro Kamera belaufen sich mit SMART VFD auf 15. Mobile App: 16 Streams im 1080p HD-Format mit jeweils 5 Bildern/Sek. Hinweis: Bei der Archivierung wird ein Maximum von 16 Wiedergabe-Streams auf dem Desktop-Client und Web-Client empfohlen.
ARCHIVIERUNGSFUNKTION	16 Kanäle mit je 4 Mbps Bitrate / 64 Mbps Gesamtdurchsatz bei der Archivierung. 200 Mbps Ausgangsdurchsatz bei der Archivierung.
UNTERSTÜTZUNG MEHRERER STREAMS	Maximal 128 Streams werden unterstützt. Möglichkeit zum Konfigurieren von 1 Vorzugs-Stream für die Daueraufzeichnung und 1 Vorzugs-Stream für die Live-Videofunktion/bewegungsgesteuerte Aufzeichnung pro Kamera.

HINWEIS:

- Die MAXPRO NVR Serverspezifikationen unterstützen 1 lokalen Überwachungs-Client. Der Speicherrechner für die erforderliche Videospeichergroße basiert auf dem Aufzeichnungsplan.
- Unterstützung virtuelle Umgebungen (nur NVR Server): Die NVR-Serversoftware ist für VMware ESXi v4.0 oder höher geeignet. Das MAXPRO NVR Server VMware ESXi Spezifikationsdokument enthält nähere Angaben zu den Mindestspezifikationen und der unterstützten Leistung.
- * - Das GPU-Rendering mittels NVR-Client wird zurzeit von der 6. Intel® Core™ Prozessorgeneration (Skylake Prozessoren) nicht unterstützt. Stattdessen muss das CPU-Rendering durch Deinstallation des GPU-Treibers aktiviert werden.

MAXPRO NVR SERVER – VERSION 4.0 ODER HÖHER, BIS ZU 32, 48 ODER 64 KANÄLE	
PROZESSOR*	Intel® Core™ i7-4790, 3,6 GHz oder höher
ARBEITSSPEICHER (RAM)	Mindestens 8 GB oder mehr
BETRIEBSSYSTEM UND ANWENDUNG - FESTPLATTE ODER PARTITION	Mindestens 100 GB Partition auf Festplatte oder separate Festplatte
GRAFIKADAPTER	Mindestvoraussetzung für integrierte Grafikprozessoren (GPU): Intel® HD Graphics 4600 oder gleichwertig für GPU-Rendering auf lokalem Client
NETZWERKKARTE	Minimum – 2 Gigabit-Netzwerkkarte
OPTISCHES LAUFWERK	DVD-RW
VIDEOSPEICHERLAUFWERK	Für Videos geeignete bzw. Enterprise-Festplatte, 7200 min-1 SATA/SAS empfohlen
MONITORAUFLÖSUNG	Videoauflösung 1280 x 1024 Pixel, 32 Bit
TASTATUR/MAUS	Tastatur mit 102 Tasten und Maus
BETRIEBSSYSTEMOPTIONEN	Microsoft® Windows 7 Professional SP1, Windows 8.1, Windows 10, Windows 2008 Server R2 SP1, Windows Server 2012 R2 (64-Bit Betriebssysteme empfohlen)
DATENBANK	Microsoft® SQL Server® 2012 Express wird während der Installation von MAXPRO NVR Server automatisch installiert
UNTERSTÜTZTE LEISTUNG – 64-BIT-WINDOWS-BETRIEBSSYSTEM	
AUFZEICHNUNGS- UND ÜBERWACHUNGSLEISTUNG	RAID/JBOD Videoarchivierung mit 6 GB/s per SAS/SATA RAID Karte: 64 Kanäle mit 1920 Bildern/Sek. bei 4CIF/VGA-Auflösung oder mit 1920 Bildern/Sek. im 720p HD-Format oder mit 1920 Bilder/Sek. im 1080p HD-Format (Bitrate 4 Mbps). Unidirektionale Audiofunktion auf bis zu 32, 48 oder 64 IP-Kanälen. Netzwerkbandbreite/Durchsatz - Eingang: 256 Mbit/s, Ausgang: 425 Mbit/s, gesamt: 681 Mbps JBOD Videospeicherung mit integriertem SATA-Controller: 64 Kanäle mit 1920 Bildern/Sek. bei 4CIF/VGA-Auflösung oder mit 1920 Bildern/Sek. im 720p HD-Format oder mit 1280 Bilder/Sek. im 1080p HD-Format (Bitrate 4 Mbps). Unidirektionale Audiofunktion auf bis zu 32, 48 oder 64 IP-Kanälen. Netzwerkbandbreite/Durchsatz - Eingang: 160 Mbit/s, Ausgang: 350 Mbit/s, gesamt: 510 Mbps Rendering-Durchsatz über die GPU mit bis zu 4 1080p HD bei 20/80 Bildern/Sek. auf lokalem Client. Hinweis: Oncam Grandeye 360 Kameras unterstützen kein GPU-Rendering und verwenden standardmäßig das CPU-Rendering-Verfahren.
SERVERBASIERTE VMD-LEISTUNG (SMART VMD) - UNTERSTÜTZTE KANÄLE	RAID/JBOD Videoarchivierung mit 6 GB/s per SAS/SATA RAID Karte: 64 Kanäle mit max. 1920 Bildern/Sek. mit 4CIF/VGA oder 1920 Bilder/Sek. mit 720p oder 1920 Bilder/Sek. mit 1080p oder insgesamt 128 Megapixel. Alle 64 Kanäle mit 1920 Bildern/Sek. mit 4CIF/VGA oder 1920 Bilder/Sek. mit 720p oder 1920 Bilder/Sek. mit 1080p oder insgesamt 128 Megapixel. JBOD Videospeicherung mit integriertem SATA-Controller: 64 Kanäle mit max. 1920 Bildern/Sek. mit 4CIF/VGA oder 1920 Bilder/Sek. mit 720p oder 50 Kanäle mit 1280 Bildern/Sek. mit 1080p oder insgesamt 100 Megapixel. FPS-Wert kanalabhängig: 64 Kanäle bei 1920 Bildern/Sek. mit 4CIF/VGA oder 1920 Bilder/Sek. mit 720p oder 640 Bilder/Sek. mit 1080p oder insgesamt 128 Megapixel.
MAX. ANZ. UNTERSTÜTZTER VIDEO-STREAMS	Web-Client: Live - 64 Streams, Wiedergabe - 32 Streams. Hinweis: Die verbrauchten Live-Streams gelten pro Kamera-Livedarstellung, und doppelte Livedarstellungen derselben Kamera über mehrere oder dieselbe Web-Client-Instanz sind zulässig, ohne dass dafür weitere Streams belegt werden. Die verbrauchten Wiedergabe-Streams gelten pro angezeigtem Wiedergabe-Stream, und jeder angezeigte Wiedergabe-Stream belegt 1 zusätzlichen Stream. Desktop-Client: Live - 256 Streams, Wiedergabe-/Videoabrufsitzen - 32, synchronisierte Wiedergabe - 9 Streams. Bei der Obergrenze von 256 Live-Streams ist 1 Stream pro Kamera ausgeschlossen, wenn Smart VMD aktiviert ist. Die max. Live-Streams pro Kamera belaufen sich mit SMART VFD auf 15. Mobile App: 16 Streams im 1080p HD-Format mit jeweils 5 Bildern/Sek. Hinweis: Bei der Archivierung wird ein Maximum von 16 Wiedergabe-Streams auf dem Desktop-Client und Web-Client empfohlen.
ARCHIVIERUNGSFUNKTION	RAID/JBOD Videoarchivierung mit 6 GB/s per SAS/SATA RAID Karte: 25 Kanäle mit je 4 Mbps Bitrate / 100 Mbps Gesamtdurchsatz bei der Archivierung. 275 Mbps Ausgangsdurchsatz bei der Archivierung. JBOD Videospeicherung mit integriertem SATA-Controller: 16 Kanäle mit je 4 Mbps Bitrate / 64 Mbps Gesamtdurchsatz bei der Archivierung. 200 Mbps Ausgangsdurchsatz bei der Archivierung.
UNTERSTÜTZUNG MEHRERER STREAMS	Maximal 128 Streams werden unterstützt. Möglichkeit zum Konfigurieren von 1 Vorzugs-Stream für die Daueraufzeichnung und 1 Vorzugs-Stream für die Live-Videofunktion/bewegungsgesteuerte Aufzeichnung pro Kamera.

MAXPRO® NVR Software

Netzwerk-Videoaufzeichnungslösung

TECHNISCHE DATEN

MAXPRO NVR WORKSTATION (NUR DESKTOP CLIENT) - TECHNISCHE DATEN			
LEISTUNGSVARIANTE	Mit GPU-Rendering		Ohne GPU-Rendering
	Mindest-	empfehlung	empfehlung
LEISTUNGSVARIANTE	Bis zu 13 1080p HD-Kameras, 1 Monitor (390 Bilder/Sek. mit 1080p HD)	Bis zu 18 1080p HD-Kameras, 2 Monitore (540 Bilder/Sek. mit 1080p HD)	Bis zu 9 HD-Kameras (nur ein aktives Panel, mit aktivierter Bildratendrosselung)
PROZESSOR*	Intel® Core™ i5-4460 oder gleichwertiger Intel® Core™ Prozessor der 4. Generation für Client-Systeme	Intel® Core™ i7-4790 oder gleichwertiger Intel® Core™ Prozessor der 4. Generation für Client-Systeme	Intel® Core™ 2 Duo Prozessor E6750 mit 2,66 GHz oder Quad Core Intel® Xeon® E5405 mit 2,0 GHz
GRAFIKADAPTER	Integrierte Prozessorgrafik (GPU): Intel® HD Graphics 4600 oder gleichwertig		Grafikkarte mit 512 MB oder mehr (optional)
ARBEITSSPEICHER (RAM)	8 GB		4 GB
BETRIEBSSYSTEM UND ANWENDUNG - FESTPLATTE ODER PARTITION	Mindestens 100 GB Partition auf Festplatte oder separate Festplatte		
NETZWERKKARTE	Minimum – 1 Gigabit-Netzwerkkarte		
BETRIEBSSYSTEM	Microsoft® Windows 7 Professional SP1, Windows 8.1, Windows 10 (64bit)		Microsoft® Windows 7 Professional SP1, Windows 8.1, Windows 10 (64bit/32bit)
OPTISCHES LAUFWERK	DVD-RW		
MONITORAUFLÖSUNG	Videoauflösung 1280 x 1024 Pixel, 32 Bit		
TASTATUR/MAUS	Tastatur mit 102 Tasten und Maus		

Hinweis: Die oben angegebenen technischen Daten werden nur für Systeme mit festen oder PTZ-Kameras empfohlen. 360 Kameras - Oncam Grandeye 360 Kameras unterstützen kein GPU-Rendering und verwenden daher standardmäßig das CPU-Rendering-Verfahren. Das GPU-Rendering wird auf Windows 7 Workstations nur über die Monitorausgänge des Mainboards unterstützt und jede andere Grafikkarte muss im BIOS deaktiviert werden. Bei Workstations mit Windows 8.1 und Windows 10 mit Intel GPU und weiteren Grafikkarten muss mindestens ein Monitor am Monitorausgang des Mainboards angeschlossen sein.

* - Das GPU-Rendering mittels NVR-Client wird zurzeit von der 6. Intel® Core™ Prozessorgeneration (Skylake Prozessoren) nicht unterstützt. Statt dessen muss das CPU-Rendering durch Deinstallation des GPU-Treibers aktiviert werden.

SOFTWARESPEZIFIKATIONEN

BETRIEBSSPEZIFISCH - MAXPRO NVR SOFTWARE	
UNTERSTÜTZTE KOMPRIMIERUNGSVERFAHREN	MJPEG, MPEG-4, H.264
UNTERSTÜTZTE IP-KAMERAS UND ENCODER VON HONEYWELL	Unterstützt Performance IP und equip® Kameras von Honeywell. Siehe www.security.honeywell.com/hota/compatibility/index.html
UNTERSTÜTZTE IP-KAMERAS UND ENCODER VON DRITTUNTERNEHMEN	Unter MAXPRO® NVR Kompatibilität finden Sie eine umfassende Liste kompatibler Produkte, die mit diesem Gerät kombiniert sind. www.security.honeywell.com/hota/compatibility/index.html
AUDIO-UNTERSTÜTZUNG	Unidirektionale Audiofunktion für bestimmte IP-Kameramodelle. Siehe www.security.honeywell.com/hota/compatibility/index.html
MAXIMALE ANZAHL DER DESKTOP-CLIENT-VERBINDUNGEN	Desktop-Client - 18 entfernte pro Server von 9 Remote-Workstations + 1 lokal auf NVR-Server.
KAMERAANSICHTEN	Desktop-Client - Voll, 2 x 2, 1 x 5, 3 x 3, 2 x 8, 1 x 12, 4 x 4 Web-Client - 2 x 2, 1 x 1, 1 x 2, 1 x 3. Mobile App (Phone) - 2 x 2, 2 x 4, 1 x 2, 1 x 1. Mobile App (Tablet-PC) - 2 x 2, 2 x 4, 1 x 2, 1 x 1.
BILDSTEUERUNGEN PRO KAMERA	Schärfe, Unschärfe, Helligkeit, Kontrast, Farbton, Sättigung, Beibehaltung des Aspektverhältnisses, Strecken, ursprüngliche Größe und Bildspiegel
BILDSCHIRMENÜ	Optionale Textausblendung
WIEDERGABEFUNKTIONEN PRO KAMERA - DESKTOP-CLIENT	Wiedergabe vorwärts/rückwärts x (1, 2, 4, 8, 16) Langsame Wiedergabe vorwärts/rückwärts x (1/2, 1/4, 1/8)
SUCHARTEN	Datum/Uhrzeit, Zeitstrahl, Zeitsprung vor/zurück, Lesezeichen, Kalender-Vorschau, Filmstreifen, Ereignissuche und SMART Bewegungssuche
ZEITPLAN FÜR AUFNAHMEN	Permanent und ereignisbasiert, mit H/M/D sowie Feier- und Ausnahmetagen
AUFZEICHNUNGSFUNKTIONEN PRO KAMERA	Permanent, ereignisbasiert und benutzeraktiviert
LIVE-EINSTELLUNGEN PRO KAMERA	Komprimierungsformat, Auflösung und Bildrate
AUFZEICHNUNGSEINSTELLUNGEN PRO KAMERA	Wie Live- oder reduzierte Bildrate
CLIPFORMAT	Honeywell MPVC abspielbar mit dem MAXPRO Clip Player für schnellere und sichere Exportdaten. WMV mit Digitalzertifikat zur Authentifizierung, abspielbar auf Windows Media Player ASF zum schnelleren Exportieren von Aufzeichnungen, die im nativen Komprimierungsformat länger als eine Stunde dauern.
VIDEOCLIP-AUTHENTIFIZIERUNG	Digitale Signatur, mit Verifizierungstool
POSITION FÜR BEWEGUNGSERKENNUNG	Kamerabasiert für unterstützte Modelle oder serverbasiert (Smart VMD) für alle Modelle (ausgenommen 360-Grad-Fischaugen-/panamorphe Darstellungen)
EREIGNISAUFNAHME	Vorlauf- und Nachlaufdauer einstellbar
BEDIENUNGSBERICHTE	Pro Benutzer, Konfigurator, Sitzung und Anzeigeprogramm
EREIGNISBERICHT	Pro Kamera- oder Rekorderereignis
BEDIENER	1024

MAXPRO® NVR Software

Netzwerk-Videoaufzeichnungslösung

BESTELLUNG

MAXPRO NVR SOFTWARE		MAXPRO NVR SOFTWARE - UPGRADE-LIZENZEN	
HNMNVRW64	Maxpro NVR Software – Basissoftware und Lizenz für 64 Kanäle	HNMNVRW1UP	MAXPRO NVR Software – Lizenz-Upgrade 1 Kanal
HNMNVRW32	Maxpro NVR Software – Basissoftware und Lizenz für 32 Kanäle	HNMNVRW4UP	MAXPRO NVR Software – Lizenz-Upgrade 4 Kanäle
HNMNVRW16	Maxpro NVR Software – Basissoftware und Lizenz für 16 Kanäle	HNMNVRW8UP	MAXPRO NVR Software – Lizenz-Upgrade 8 Kanäle
HNMNVRW8	Maxpro NVR Software – Basissoftware und Lizenz für 8 Kanäle	HNMNVRW16UP	MAXPRO NVR Software – Lizenz-Upgrade 16 Kanäle
HNMNVRW4	Maxpro NVR Software – Basissoftware und Lizenz für 4 Kanäle	HNMNVRW32UP	MAXPRO NVR Software – Lizenz-Upgrade 32 Kanäle

Weitere Informationen finden Sie unter:

www.honeywell.com/security/de

Honeywell Security and Fire

Novar GmbH
Johannes-Mauthe-Str.14
72458 Albstadt
Deutschland
Tel: +49 (0) 7431/801-0
Fax: +49 (0) 7431/801-1220
www.honeywell.com

Honeywell behält sich das Recht vor,
das Design oder die technischen
Daten von Produkten ohne vorherige
Ankündigung zu ändern.

HVS-MXPRNVRW-01-DE(0916)DS-E
September 2016
© 2016 Honeywell International Inc.

Honeywell