

EHS8000 Serie Gehäuse

ROBUST, AUSSENEINSATZ, EDELSTAHL

Produkteigenschaften

- Sehr zuverlässige 316L-Edelstahlkonstruktion
- Temperaturbereich von -30 °C bis 50 °C (-22 °F bis 122 °F)
- Erfüllt IP66-/IP68- und Typ 6P-Normen
- Mechanische Schlagfestigkeit IK10, vandalismussicher
- Alle Modelle sind mit Heizung und Gebläse ausgestattet
- 24 V Wechselstrom-, Power-Over-Ethernet- (PoE) und 230 V Wechselstrom-Modelle
- Erweiterte Optikfunktionen für Megapixel-Kamera-Unterstützung
- Kabeleinführungen an der Rückseite des Gehäuses
- Eingebautes Gestell an Unterseite des Gehäuses zur Montage oder zur Verwendung mit mitgelieferter Wandhalterung
- Leichter Zugang für Wartung und Montage
- Sonnenschutz und EMS8000-Halterung inbegriffen



Das robuste Gehäuse für den Außeneinsatz der EHS8000 Serie von Pelco dient dem Schutz der Kamera- und Objektivkomponenten in widrigen Umweltbedingungen. Die Edelstahlkonstruktion erhöht die Zuverlässigkeit und reduziert die Wartungskosten.

Das Gehäuse der EHS8000 Serie ist einfach vor Ort installierbar und die robuste Konstruktion mit den qualitativ hochwertigen Dichtungen verhindern eine Kontamination der Kamera- und Objektivkomponenten.

Die robuste EHS8000 Serie besteht aus korrosionsbeständigem 316L-Edelstahl, welches die IK10-, IP66- und IP68-Normen erfüllt, und enthält ein Montagegestell mit Kamerahalterschlitzen und Schienen, um den einfachen Zugriff auf die Kamera und das Objektiv zu ermöglichen. Strom-, Video- und Objektivsteuerungskabel werden durch Einführungen auf der Gehäuserückseite geleitet, die der Umgebung gegenüber dicht sind.

Alle Gehäuse der EHS8000 Serie werden standardmäßig mit Heizung und Gebläse geliefert. Stromanschlussoptionen sind 24 V Wechselstrom, 230 V Wechselstrom und Power-Over-Ethernet, wobei die Kamera modellabhängig mit 24 V Wechselstrom, 12 V Gleichstrom oder POE versorgt wird.

Ein Sonnenschutz schützt das Gehäuse vor direktem Sonnenlicht und reduziert die interne Temperatur um ungefähr 6 °C bis 10 °C (10 °F bis 15 °F). Die Klammern für den Sonnenschutz und die Wandhalterung sind standardmäßig im Lieferumfang inbegriffen.

TECHNISCHE SPEZIFIKATIONEN

MECHANIK

Kamerabefestigung	Interner Kameraschlitten mit anpassbarer Positionierung
Kamera- und Objektivgröße	Verwendet Kamera- und Objektivkombinationen bis zu 22,86 x 10,16 x 7,61 cm (9-Zoll L x 4-Zoll B x 3,5-Zoll H)
Sichtfenster	Optisch durchsichtiges Kalknatronglas, 4K-fähig
Sichtfeld	3,00-Zoll Durchmesser
Kabeleinlass	
Maximale Kabeldurchmesser	0,45 Zoll (11,4 mm)
Kabeleinlasslöcher	2 x M20 Klemmbuchsen
Befestigung für Vorder- und Rückseite des Gehäuses	M5-Schrauben mit Torx-Kopf

ZERTIFIZIERUNGEN*

- CE
- ICES-003 (Klasse A)
- UL/cUL-gelistet
- UL/IEC 60950-22 (noch festzulegen)
- Erfüllt Typ 6P-, IP66- und IP68-Normen
- Mechanische Schlagfestigkeit IK10 (nur mechanisches Gehäuse; nicht das Vorderfenster)
- KCC
- RCM

ELEKTRIK

Eingangsleistung	24 V Wechselstrom, HPoE oder 230 V Wechselstrom
Eingangsspannung	
HPoE	Vorläufig IEEE802.3BT
24 VAC	±10 %, bis zu 40 W (ohne Kamera), bis zu 53 W (mit Kamera mit 13 W), 24-VAC-Ausgang zur Kamera
230 V Wechselstrom	±10 %, bis zu 40 W (ohne Kamera), bis zu 53 W (mit Kamera mit 13 W), 12-VDC-Ausgang zur Kamera
Maximale Ausgangsleistung zur Kamera	13 W

EHS8000-GEHÄUSE MIT EMS8000-WANDHALTERUNG




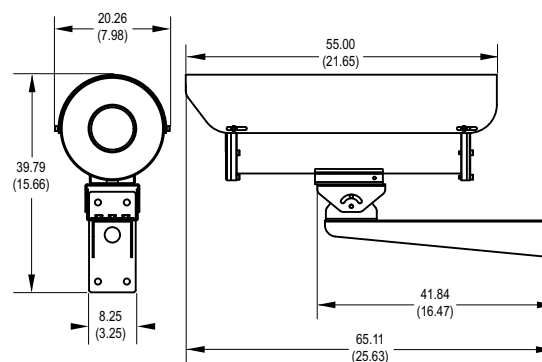
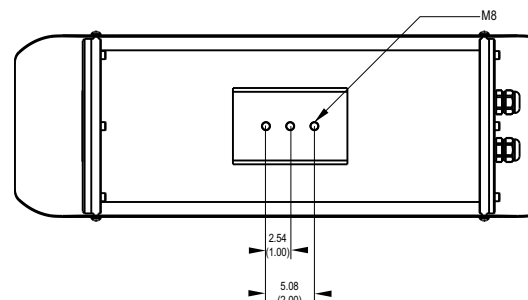
ALLGEMEINES

Bauweise	316L Edelstahl	
Oberfläche	Elektropoliert	
Schutzgehäuse	Innen-/Außenumgebungstemperatur -30 °C bis 50 °C (-22 °F bis 122 °F)	
Länge d. Geräts		
Basisteil	55,0 cm (21,65 Zoll)	
Insgesamt	65,1 cm (25,63 Zoll)	
Modell	Einheit	Versand
EHS8000-2-H	13,1 kg (28,9 lb)	15,1 kg (33,3 lb)
EHS8000-3-H	13,23 kg (29,2 lb)	15,23 kg (33,6 lb)
EHS8000-P-H	13,23 kg (29,2 lb)	15,23 kg (33,6 lb)
EMS8000	2,03 kg (4,5 lb)	2,4 kg (5,3 lb)
EPS8000	0,85 kg (1,9 lb)	1,0 kg (2,2 lb)

EMPFOHLENE KAMERAS

Sarix® Enhanced Next Generation Serie

 DIE WERTE IN KLAMMERN SIND ZOLLANGABEN; ALLE SONSTIGEN MAßE SIND IN ZENTIMETERN ANGEZEIGT.



TECHNISCHE SPEZIFIKATIONEN

MODELLE

Modellnummer	Heizung/Gebläse	24 V Wechselstrom	230 V Wechselstrom mit 12 V Gleichstrom zur Kamera	HPoE-Eingang mit PoE-Ausgang zur Kamera
EHS8000-2-H	•	•		
EHS8000-3-H	•		•	
EHS8000-P-H	•			•

OPTIONALES ZUBEHÖR

NETZTEILE

Innen-/Außeneinsatz, 24 VAC

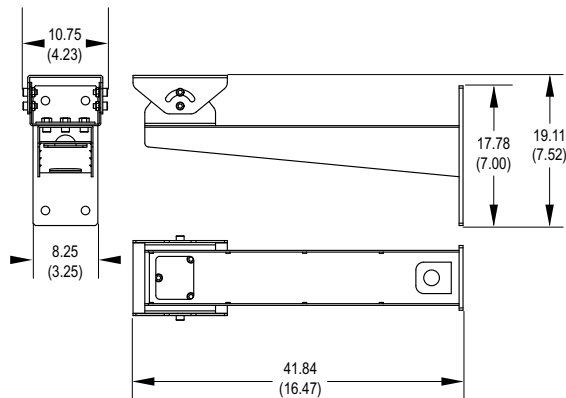
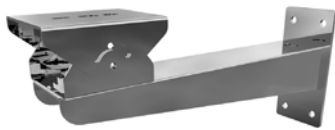
WCS1-4	Außeneinsatz, 1 Ausgang, 4 A (100 VA) Belastbarkeit
WCS4-20B	Außeneinsatz, 4 Ausgänge, 20 A (480 VA) Belastbarkeit
MCS4-2B	Inneneinsatz, 4 Ausgänge, 2 A (48 VA) Belastbarkeit
MCS8-5B	Inneneinsatz, 8 Ausgänge, 5 A (120 VA) Belastbarkeit
MCS16-10	Inneneinsatz, 16 Ausgänge, 10 A (240 VA) Belastbarkeit
MCS16-10SB	Wie oben, aber mit Trennschaltern
MCS16-20	Inneneinsatz, 16 Ausgänge, 20 A (480 VA) Belastbarkeit
MCS16-20SB	Wie oben, aber mit Trennschaltern

Inneneinsatz, PoE

POE	90U1BTHPoE, IEEE802.3BT, Midspan-Injector (kein Netzkabel)
POE90U1BT-US	HPoE, IEEE802.3BT, Midspan-Injector (US-Netzkabel)
POE90U1BT-EUK	HPoE, IEEE802.3BT, Midspan-Injector (EU/UK-Netzkabel)

Hinweis: Das Suffix „EUK“ oder „US“ gibt an, ob das Gerät mit einem europäischen oder US-Netzkabel ausgestattet ist.

EMS8000 Wandhalterung



OPTIONALE HALTERUNGEN

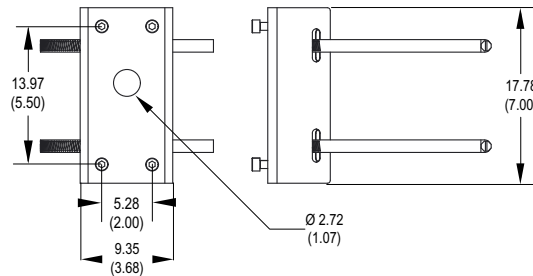
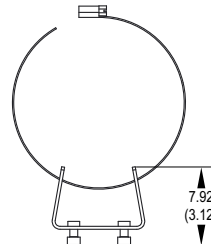
EMS8000

Wandbefestigung

EPS8000

Klammer für Stangenhalterung

EPS8000 Klammer für Stangenhalterung



Pelco, Inc.

625 W. Alluvial, Fresno, California 93711

USA u. Kanada Tel.: (800) 289-9100 Fax: (800) 289-9150

International Tel.: +1 (559) 292-1981 Fax: +1 (559) 348-1120

www.pelco.com **www.pelco.com/community**

Pelco, das Pelco-Logo und andere Marken im Zusammenhang mit Produkten von Pelco, auf die in dieser Publikation verwiesen wird, sind Marken der Pelco, Inc. und ihrer Konzernunternehmen. ONVIF und das ONVIF-Logo sind Marken der ONVIF Inc.

Alle anderen Produktnamen und Dienstleistungen sind Eigentum des jeweiligen Unternehmens. Produktspezifikationen und Produktverfügbarkeit können jederzeit ohne Vorankündigung geändert werden.

©Copyright 2018, Pelco, Inc. Alle Rechte vorbehalten.