

## AXIS TU8004 90 W Midspan

### Für Hochleistungsgeräte

AXIS TU8004 ist ein Einzelport-Midspan mit 90 W, der IEEE 802.3bt und High PoE-Geräten entspricht. Power over Ethernet (PoE) bietet eine einfache, schnelle und kostengünstige Lösung zur Stromversorgung von Netzwerk-Produkten. Ein PoE-Midspan versorgt das Netzwerkgerät mit integrierter PoE-Unterstützung über ein einzelnes Netzkabel mit Strom und Daten. Vorhandene Ethernet-Switches und Kabelinfrastruktur müssen nicht ausgetauscht werden. Das AXIS TU6011 Mains Cable ist separat erhältlich. Der Midspan kann mit dem AXIS T91A03 DIN Rail Clip A an einer Wand, einem Regal oder einer DIN-Schiene installiert werden.

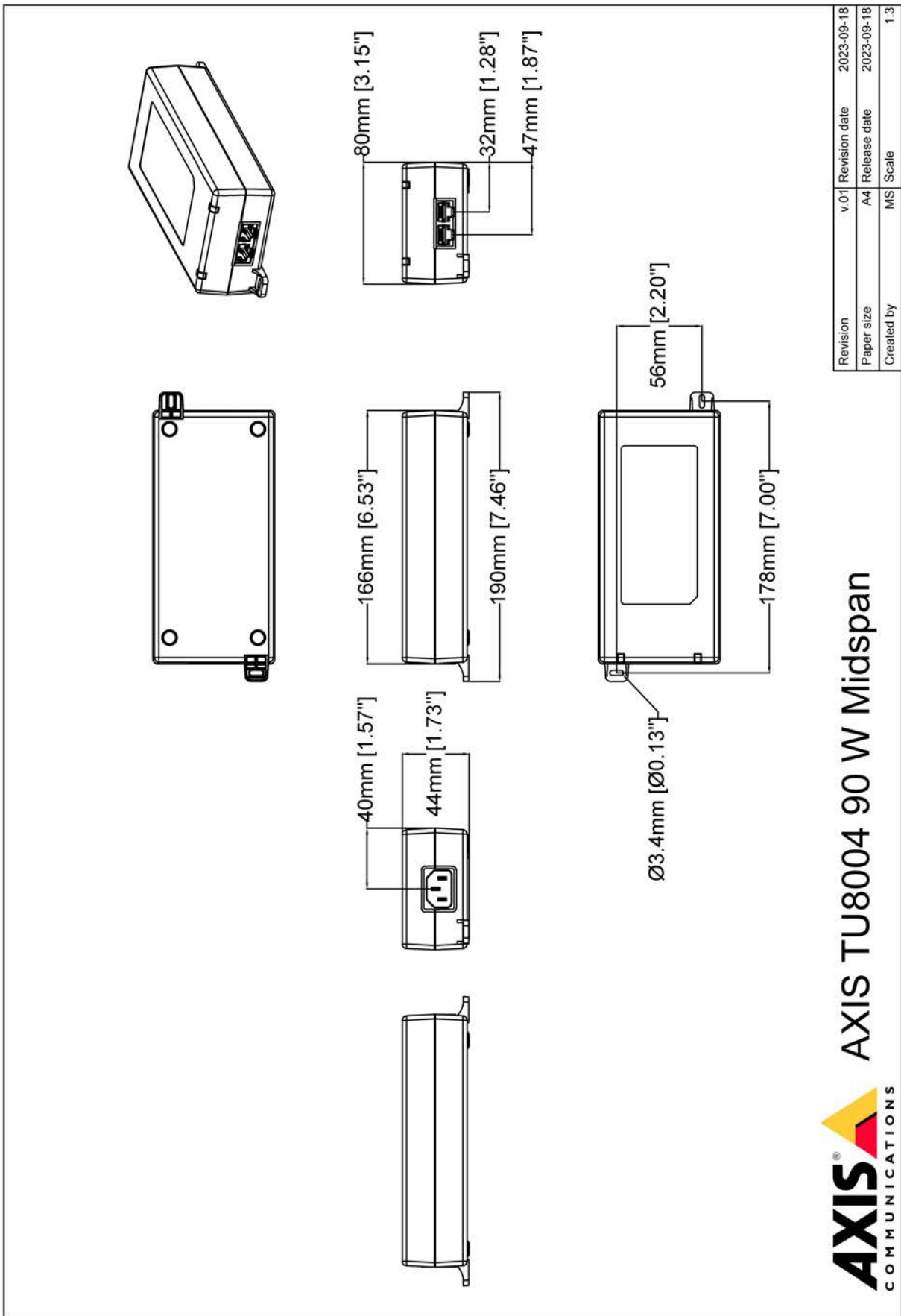
- > **IEEE 802.3bt und High PoE**
- > **Unterstützt AXIS Geräte mit 90 W**
- > **100 bis 240 V AC**
- > **Netzkabel separat erhältlich**



# AXIS TU8004 90 W Midspan

Midspans	
<b>Funktion</b>	Daten und Strom werden über ein Ethernet-Kabel in ein Netzwerk-Videoprodukt eingespeist. Für ein Netzwerk-Videoprodukt ohne integrierte PoE-Unterstützung in Kombination mit einem PoE-Splitter zu verwenden.
<b>Datenrate</b>	10/100/1000/2500/5000 MBit/s
<b>Installation und Verwaltung</b>	Erfasst automatisch Geräte mit Funktionalität für PoE, PoE+, High PoE und PoE++ und liefert direkt Strom.
Daten und Stromversorgung	
<b>Power</b>	Bei 15 W: Power over Ethernet IEEE 802.3af Bei 30 W: Power over Ethernet IEEE 802.3at Bei 60 W: High Power over Ethernet Dual-Signatur (60-W-PoE-Implementierung von Axis) Bei 60 W bis 90 W: Power over Ethernet IEEE 802.3bt
<b>Eingang</b>	AC-Eingangsspannung: 100 V bis 240 V AC Wechselstromfrequenz: 50 bis 60 Hz
<b>Ausgang</b>	57 V DC (max. 90 W)
<b>Anschlüsse</b>	RJ-45 (abgeschirmt), EIA 568A und 568B C14-Steckverbinder
<b>Verkabelung</b>	Datenbereitstellung für Ethernet 10/100 über Leitungspaare 1/2 und 3/6. Für Gigabit-Ethernet über alle vier Paare. Stromversorgung über Datenleiterpaare: 1/2 Rücklauf und 3/6 + (max. 0,8 A) 7/8 Rücklauf und 4/5 + (max 0,8 A)
Zulassungen	
<b>Sicherheit</b>	IS 13252, IEC/EN/UL 62368-1, CCC
<b>EMV</b>	EN 55032 Klasse B, EN 55035, EN 61000-3-2, EN 61000-3-3, EN 61000-6-1, EN 61000-6-2, FCC Teil 15 Abschnitt B Klasse B, RCM AS/NZS CISPR 32 Klasse B, VCCI Klasse B, EN 50121-4, IEC 62236-4
<b>Umwelt</b>	IEC 60068-2-1, IEC 60068-2-2, IEC 60068-2-6, IEC 60068-2-14, IEC 60068-2-27, IEC 60068-2-78
Allgemein	
<b>Gehäuse</b>	Kunststoff Farbe: Schwarz

<b>Nachhaltigkeit</b>	PVC-frei Ohne Halogene
<b>Montage</b>	Wandhalterung Regalmontage DIN-Schiene
<b>Display und Leuchten</b>	Power LED, PoE LED
<b>Betriebsbedingungen</b>	90 W: -20 °C bis +40 °C 60 W: -20 °C bis +60 °C 30 W: -20 °C bis +65 °C Relative Luftfeuchtigkeit 10 bis 90 % (nicht kondensierend)
<b>Lagerbedingungen</b>	-20 °C bis +70 °C Relative Luftfeuchtigkeit 5 bis 90 % (nicht kondensierend)
<b>Stromverbrauch</b>	Ohne angeschlossenes, fernbedientes Gerät: max 0,2 W Mit angeschlossenen, fernbedientem Gerät (15 W): max 18,5 W Mit angeschlossenen, fernbedientem Gerät (30 W): max 34,1 W Mit angeschlossenen, fernbedientem Gerät (60 W): max 64,3 W Mit angeschlossenen, fernbedientem Gerät (90 W): max 91,7 W
<b>Abmessungen</b>	166 x 80 x 44 mm
<b>Gewicht</b>	500 g
<b>Inhalt des Kartons</b>	Installationsanleitung für den Midspan
<b>Erforderliches Zubehör</b>	AXIS TU6011 Mains Cable
<b>Optionales Zubehör</b>	AXIS T91A03 DIN Rail Clip A
<b>Gewährleistung</b>	Informationen zur 3-jährigen Axis Gewährleistung finden Sie unter <a href="http://axis.com/warranty">axis.com/warranty</a> .



Revision	v.01	Revision date	2023-09-18
Paper size	A4	Release date	2023-09-18
Created by	MS	Scale	1:3

© 2023 Axis Communications

**AXIS** COMMUNICATIONS  
**AXIS TU8004 90 W Midspan**

www.axis.com