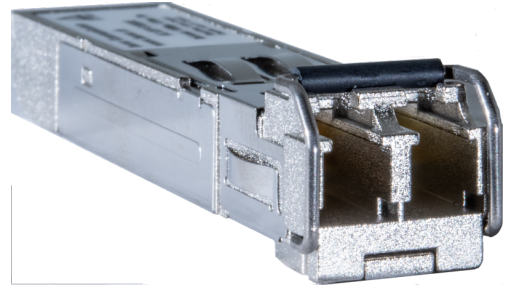


# AC-SFP-FXMME

## SFP Modul

- › Datenrate: 100MBit/s
- › Faserart: Multimode
- › Faserzahl: 2



Small Form-factor Pluggables (SFP) dienen als kleine standardisierte Module für Netzwerkverbindungen. Die Geräte sind als Verbindungsstecker für extrem schnelle Netzwerkverbindungen konstruiert und können in verschiedene Switches eingesetzt werden.



## Technische Daten

---

### SFP Kennwerte

Fasertyp / Leitertyp	Multimode
Faserzahl	2
Datenrate	100 Mbit/s

### SFP Spezifikationen

Betriebstemperatur	-40°C ... +85°C
Übertragungsdistanz (max)	2 km
Stecker	LC duplex
Zentrumswellenlänge RX	1310nm
Zentrumswellenlänge TX	1310nm
Min. optische Sendeleistung	-23,5dBm
Max. optische Sendeleistung	-14dBm
Opt. Empfindlichkeit	-31dBm
Max. optische Eingangsleistung	-8dBm
Optisches Budget	7,5dB
Streckendämpfung (min)	0dB

Version 26.04.2022, Änderungen vorbehalten