

AXIS TU8010 2-port PoE Extender

PoE-Extender für 2 Ports für den Innenbereich

Der AXIS TU8010 PoE-Extender mit zwei Ports erweitert die Netzwerkverbindung auf bis zu 100 m. Dieser PoE-Extender mit zwei Ports kann zwei 30-W-Geräte oder ein 60-W-Gerät mit Strom versorgen. Er ist mit Axis Produkten mit PoE kompatibel und unterstützt IEEE 802.3bt. Die Verteilerbewertung ermöglicht eine flexible Installation und hält Temperaturen zwischen -40 °C und 65 °C stand.

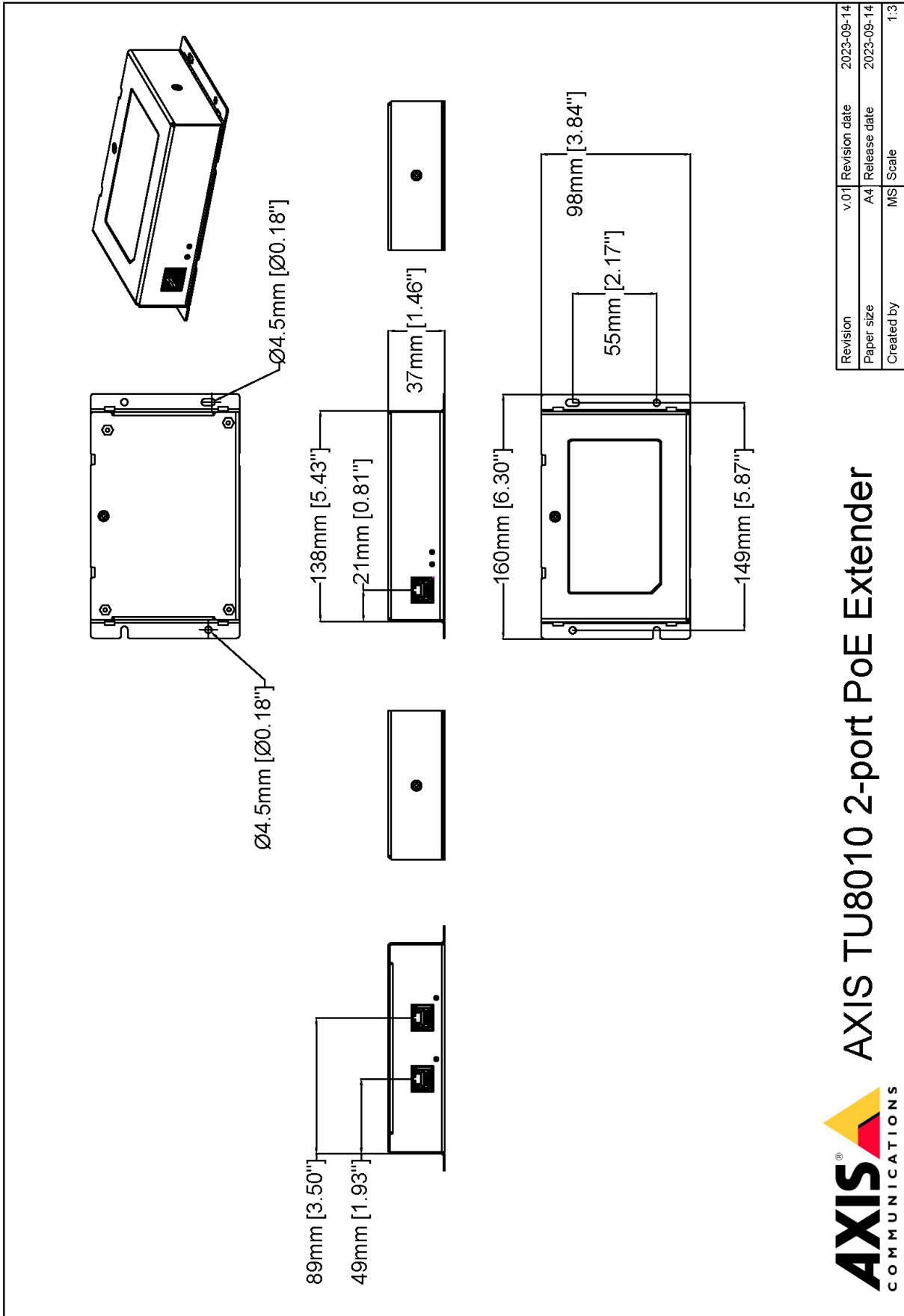
- > **PoE-Verbindung um 100 m erweitern**
- > **Unterstützt bis zu zwei 30-W-Geräte**
- > **Kompatibel mit IEEE 802.3bt und High PoE 60 W**
- > **gemäß Plenum**
- > **Verbindung zum existierenden Netzwerk**



AXIS TU8010 2-port PoE Extender

Daten und Stromversorgung		Inhalt des Kartons
Datenrate	10BASE-T/100BASE-TX/1000BASE-T	PoE-Extender, Installationsanleitung
Anschlüsse	RJ-45 (abgeschirmt)	Optionales Zubehör
Netzwerkkabel	Abgeschirmte CAT5E oder höher	AXIS T91A03 DIN Rail Clip A AXIS T98A15-VE Surveillance Cabinet Weiteres Zubehör finden Sie unter axis.com/products/axis-tu8010#accessories
Eingang	Power over Ethernet (PoE) 802.3bt Type 4 Class 8 für Gesamtausgang 60 W Power over Ethernet (PoE) 802.3bt Type 4 Class 6 für Gesamtausgang 45 W	Gewährleistung
Ausgang	Mit 90-W-Eingang: Power over Ethernet (PoE) IEEE 802.3af/802.3at Typ 1 Klasse 3 Power over Ethernet Plus (PoE+) IEEE 802at Typ 2, Klasse 4 Power over Ethernet Plus (PoE++) IEEE 802bt Typ 3, Klasse 6 High PoE-Dual-Signatur (60-W-PoE-Implementierung von Axis) Insgesamt max. 60 W (2x 30 W oder 1x 60 W) Mit 60-W-Eingang: Power over Ethernet (PoE) IEEE 802.3af/802.3at Typ 1 Klasse 3 Power over Ethernet Plus (PoE+) IEEE 802at Typ 2, Klasse 4 Insgesamt max. 45 W (1x 30 W + 1x 15 W)	Teilenummern
Allgemein		Zulassungen
Umwelt	Innenräume	Produktkennzeichnungen
Gehäuse	Blech Farbe: Schwarz	UL/cUL, CE, KC, VCCI, RCM, NOM, C, BSMI
Display und Leuchten	PoE-Eingangstatus-LED, PoE-Ausgangstatus-LED, LED für den Netzstatus	EMV
Montage	Wand, Decke, Schrank, DIN-Schiene Lochdurchmesser: 4,5 mm	EN 55035, EN 55032 Class A, EN 50121-4, EN 61000-6-1, EN 61000-6-2, EN 61000-6-4 Australien/Neuseeland: RCM AS/NZS CISPR 32 Class A Kanada: ICES-3(A)/NMB-3(A) Japan: VCCI Class A Korea: KS C 9835, KS C 9832 Class A USA: FCC Part 15 Subpart B Class A Taiwan: CNS 13438 Bahnwendungen: IEC 62236-4
Betriebsbedingungen	-40°C bis 65 °C Maximale Temperatur (nicht dauerhaft): 75 °C Relative Luftfeuchtigkeit 0 bis 95 % (nicht kondensierend)	Sicherheit
Lagerbedingungen	-40 °C bis 85 °C Relative Luftfeuchtigkeit 0 bis 95 % (nicht kondensierend)	BSMI-mark, CAN/CSA C22.2 No. 62368-1 ed. 3, IEC/EN/UL 62368-1 ed. 3, KC-mark, NOM-001, UL 2043 (gemäß Plenum)
Abmessungen	Die Gesamtabmessungen des Produkts sind dem Maßbild in diesem Datenblatt zu entnehmen.	Nachhaltigkeit
Gewicht	550 g	Substanzkontrolle
		PVC-frei, BFR/CFR-frei gemäß JEDEC/ECA JS709 RoHS gemäß RoHS-Richtlinie 2011/65/EU und EN 63000:2018 REACH gemäß Verordnung (EG) Nr. 1907/2006. Informationen zu SCIP UUIID finden Sie auf echa.europa.eu .
		Materialien
		Auf Konfliktmineralien gemäß OECD-Leitfaden überprüft Weitere Informationen zum Thema Nachhaltigkeit bei Axis finden Sie auf axis.com/about-axis/sustainability
		Verantwortung für die Umwelt
		axis.com/environmental-responsibility Axis Communications nimmt am UN Global Compact teil. Weitere Informationen hierzu finden Sie auf unglobalcompact.org

Maßbild



© 2023 Axis Communications

AXIS TU8010 2-port PoE Extender



www.axis.com

