

## AXIS TQ5001-E Wall-and-Pole Mount

### Robuste Halterung für PTZ-Kameras

Bei dieser Wand- und Masthalterung können Installateure zwischen der Verwendung eines RJ45- oder IDC-Steckers (Insulation-Displacement Contact) für die Installation wählen. Es verfügt über ein integriertes Kabel mit einem Ethernet IP66-zertifizierten RJ45-Anschluss, um die Installation zu erleichtern und das Eindringen von Wasser und Staub in die Kamera zu verhindern. Hergestellt aus schlagfestem, für den Außenbereich geeignetem Material, eignet sich AXIS TQ5001-E sowohl für den Innen- als auch für den Außenbereich. Umdrehen der Montagehalterung macht aus der Wandhalterung eine Masthalterung. Erforderlich sind für AXIS TQ5001 dazu: AXIS Steel Straps TX30). Die Halterung kann auch mit optionalem Zubehör an Ecken montiert werden.

- > **Robust, mit Schutzklasse IK10**
- > **Geeignet für den Innen- und Außenbereich**
- > **Flexible Anschlussmöglichkeiten durch Schneidklemmkontakt**
- > **Integrierter RJ45-Stecker (Schutzart IP66)**
- > **5-jährige Gewährleistung**



# AXIS TQ5001-E Wall-and-Pole Mount

## Zulassungen

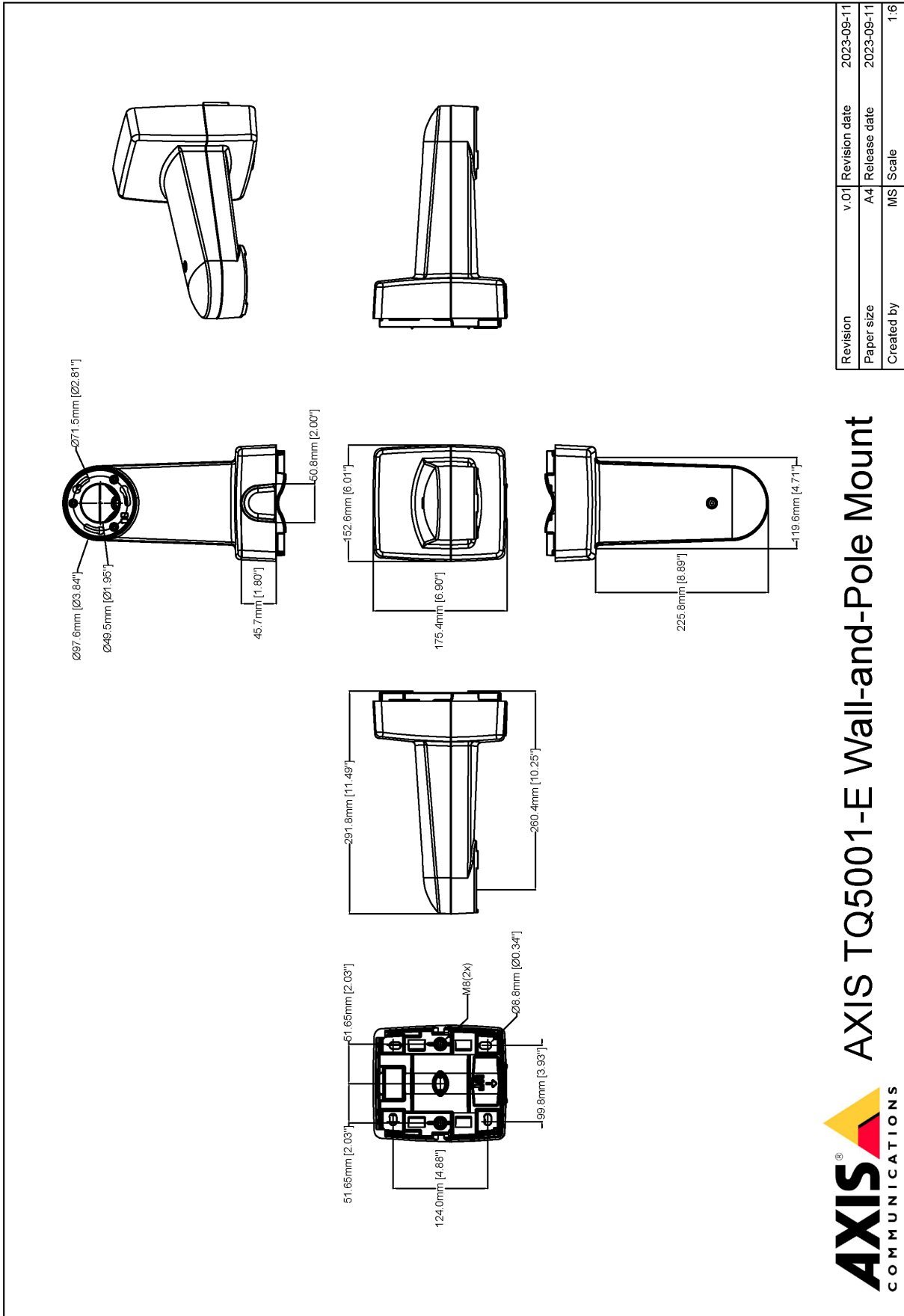
<b>Produktkennzeichnungen</b>	CSA, UL/cUL, UKCA, CE, KC, VCCI, RCM
<b>Lieferkette</b>	TAA-konform
<b>EMV</b>	CISPR 35, CISPR 32 Klasse A, EN 55035, EN 55032 Klasse A, EN 50121-4, EN 61000-6-1, EN 61000-6-2 <b>Australien/Neuseeland:</b> RCM AS/NZS CISPR 32 Class A <b>Kanada:</b> ICES-3(A)/NMB-3(A) <b>Japan:</b> VCCI Klasse A <b>Korea:</b> KS C 9835, KS C 9832 Class A <b>USA:</b> FCC Part 15 Subpart B Class A <b>Bahnanwendungen:</b> IEC 62236-4
<b>Sicherheit</b>	CAN/CSA C22.2 Nr. 62368-1 ed. 3, IEC/EN/UL 62368-1 ed. 3
<b>Umwelt</b>	IEC 60068-2-1, IEC 60068-2-2, IEC 60068-2-6, IEC 60068-2-27, IEC/EN 60529 IP66, IEC/EN 62262 IK10, NEMA 250 Type 4X, MIL-STD 810G 509.5

## Allgemein

<b>Unterstützte Produkte</b>	Serie AXIS P55 Serie AXIS P56 Serie AXIS Q37 Serie AXIS Q60 Serie AXIS Q61 Eine vollständige Liste kompatibler Kameras finden Sie unter <a href="https://axis.com/products/axis-tq5001-e-wall-and-pole-mount#compatible-products">axis.com/products/axis-tq5001-e-wall-and-pole-mount#compatible-products</a>
<b>Gehäuse</b>	Zertifizierte Schutzarten: IP66, NEMA 4X und IK10 Aluminiumgehäuse Farbe: Weiß NCS S 1002-B
<b>Montage</b>	Rückseite: Kabeldurchführung Unten: Seiteneingänge für Kabelführung 3/4" (M25)

<b>Anschlüsse</b>	<b>Ausgang:</b> RJ45-Ethernet-Stecker (Schutzart IP66) <b>Eingang:</b> RJ45-Ethernet-Buchse, Schneidklemmkontakt
<b>Betriebsbedingungen</b>	-50 °C bis 65 °C Relative Luftfeuchtigkeit 10 bis 100 % (nicht kondensierend)
<b>Lagerbedingungen</b>	-40°C bis 65 °C Relative Luftfeuchtigkeit 10 bis 100 % (nicht kondensierend)
<b>Abmessungen</b>	Die Abmessungen des gesamten Produkts finden Sie in der Bemaßungszeichnung in diesem Datenblatt.
<b>Gewicht</b>	1960 g <b>Maximale Belastung:</b> 40 kg
<b>Inhalt des Kartons</b>	Halterung, Wandhalterung, Installationsanleitung, Kabelbinder, RJ45-Montagewerkzeug
<b>Optionales Zubehör</b>	AXIS ACI Conduit Adapters AXIS T91A64 Corner Bracket AXIS Steel Straps TX30 570 mm AXIS Steel Straps TX30 1450 mm Weiteres Zubehör finden Sie auf <a href="https://axis.com/products">axis.com/products</a>
<b>Gewährleistung</b>	Informationen zur fünfjährigen Gewährleistung finden Sie auf <a href="https://axis.com/warranty">axis.com/warranty</a>
<b>Teilenummern</b>	Verfügbar auf <a href="https://axis.com/products/axis-tq5001-e-wall-and-pole-mount#part-numbers">axis.com/products/axis-tq5001-e-wall-and-pole-mount#part-numbers</a>
<b>Nachhaltigkeit</b>	
<b>Substanzkontrolle</b>	PVC-frei
<b>Materialien</b>	Auf Konfliktmineralien gemäß OECD-Leitfaden überprüft Weitere Informationen zum Thema Nachhaltigkeit bei Axis finden Sie auf <a href="https://axis.com/about-axis/sustainability">axis.com/about-axis/sustainability</a>
<b>Verantwortung für die Umwelt</b>	<a href="https://axis.com/environmental-responsibility">axis.com/environmental-responsibility</a> Axis Communications nimmt am UN Global Compact teil. Weitere Informationen hierzu finden Sie auf <a href="https://unglobalcompact.org">unglobalcompact.org</a>

# Maßbild



Revision	v.01	Revision date	2023-09-11
Paper size	A4	Release date	2023-09-11
Created by	MS	Scale	1:6

© 2023 Axis Communications

## AXIS COMMUNICATIONS AXIS TQ5001-E Wall-and-Pole Mount

