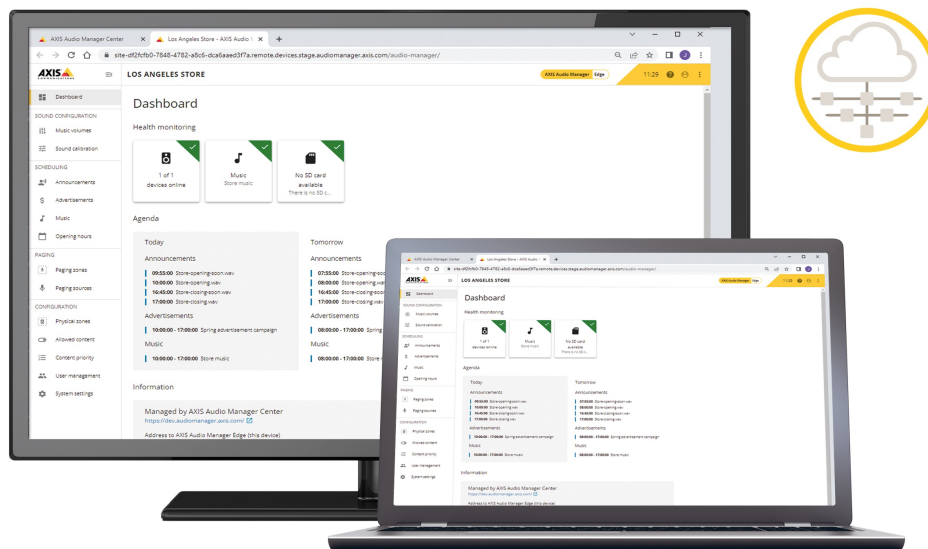


AXIS Audio Manager Center

Audio Management Software für mehrere Standorte

AXIS Audio Manager Center ist ein abonnementbasierter Dienst für die ferngesteuerte Verwaltung und Überwachung von Systemen an mehreren Standorten mit AXIS Audio Manager Edge. Die hybride Cloud-Lösung nutzt aus Gründen der Praktikabilität und Stabilität sowohl cloudbasierte als auch lokale Komponenten. Dadurch verringert sich deutlich der Arbeitsaufwand für Benutzer, die sie nur einmal müssen, um Durchsagen, Hintergrundmusik, Werbung und mehr für ausgewählte Standorte bzw. Zonen zu planen. Zonen, Inhalte und Zeitpläne ohne Ausfallzeitpläne sind einfach zu erstellen und anzupassen. Darüber hinaus stellt die Statusüberwachung sofortige Benachrichtigungen bereit, wenn ein Teil des Systems nicht funktioniert. Zudem ist eine kostengünstige Version mit begrenztem Funktionsumfang verfügbar.

- > **Zentrale Steuerung von Tausenden von Standorten**
- > **Zeitpläne für mehrere Standorte**
- > **Überwachung des Systemzustands**
- > **Anpassbare Benutzerberechtigungen**
- > **Integrierter sicherer Fernzugriff**



AXIS Audio Manager Center

Systemmerkmale

Funktionen	<ul style="list-style-type: none"> - Verwaltung mehrerer Standorte - Benutzerverwaltung mit einmaligem Anmelden - Rollenbasierte Zugriffsrechte für Benutzer und Gruppen - Sicherer Fernzugriff - Überwachung des Status und Benachrichtigungen - Zeitplanung - Verwaltung und Verteilung von Content
Lizenzen	Zur Nutzung der Standardfunktionen ist keine Lizenz erforderlich. Premium-Funktionen erfordern ein Jahresabonnement.

Systemanforderungen

Unterstützte Geräte	<p>An allen lokalen Standorten muss AXIS Audio Manager Edge ausgeführt werden.</p> <p>Hauptgeräte:</p> <ul style="list-style-type: none"> - Empfohlen: C1210-E, C1211-E, C1510, C1511, C1610-VE, C8110, C8210 - Weitere unterstützte Hauptgeräte: C1310-E, C1410 - Mindestens erforderliche FW: 11.4 <p>Nebengeräte:</p> <ul style="list-style-type: none"> - Unterstützt: Alle oben genannten Netzwerk basierte Audioprodukte von Axis und C1004-E, C2005, C3003-E, C8033 - Mindestens erforderliche FW: 10.12
----------------------------	--

Netzwerk

Netzwerk-Funktion	<p>Verwendete Ports:</p> <ul style="list-style-type: none"> - Ausgehend, TCP: 80, 443, 8883
--------------------------	--

Allgemein

Webbrowser	Firefox, Google Chrome, Microsoft Edge, Safari
Sprachen	Deutsch, Englisch, Französisch, Spanisch, Italienisch, Niederländisch, Polnisch, Portugiesisch (Brasilien), Japanisch, Koreanisch, Russisch, Chinesisch, Chinesisch (vereinfacht)
Mobiler Zugriff	AXIS Audio Remote
Einschränkungen	Bis zu 200 Lautsprecher pro Standort.