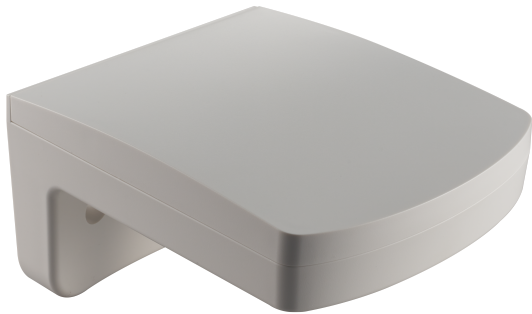


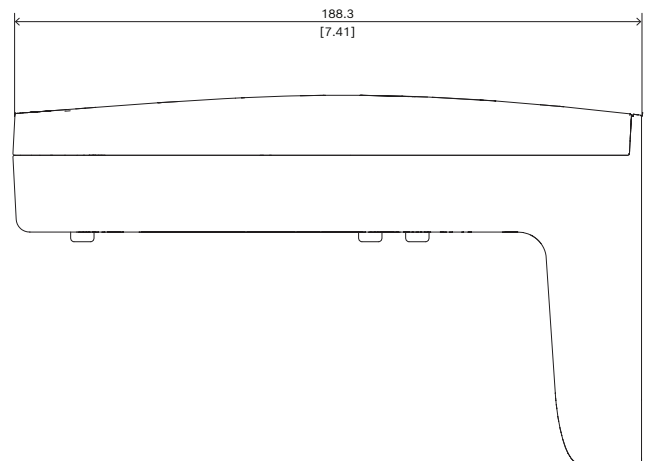
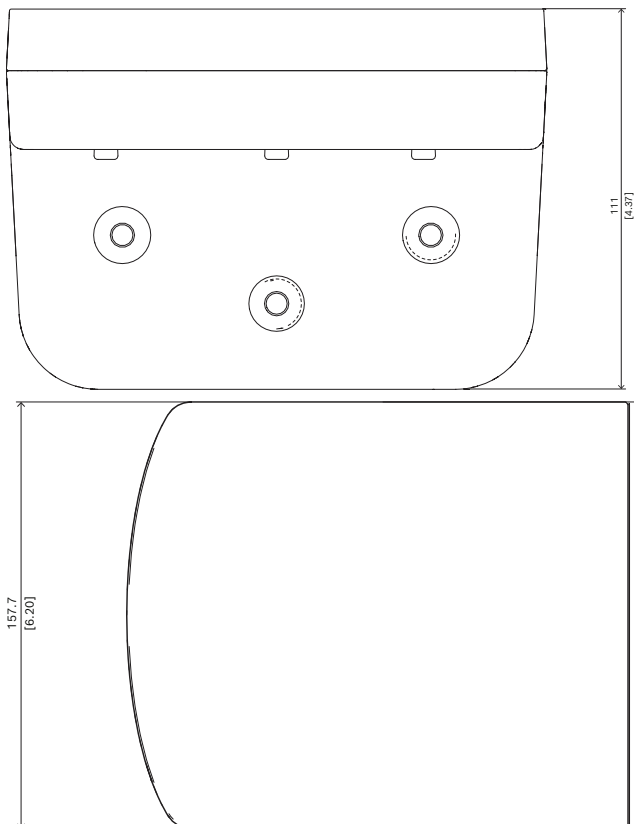
NDA-5070-LWMT Wandhalterung L-Form für FLEXIDOME 5100i



- Geeignet für FLEXIDOME indoor 5100i, FLEXIDOME indoor 5100 IR, FLEXIDOME outdoor 5100i, FLEXIDOME outdoor 5100i IR und FLEXIDOME IP 3000i IR

Die L-förmige Wandhalterung ist für FLEXIDOME indoor 5100i, FLEXIDOME indoor 5100 IR, FLEXIDOME outdoor 5100i, FLEXIDOME outdoor 5100i IR und FLEXIDOME IP 3000i IR geeignet.

Planungshinweise



Abmessungen in mm

Im Lieferumfang enthaltene Teile

Menge	Komponente
1	L-förmige Wandhalterung
8	Phillips Schraube
1	Schnellstartanleitung

Technische Daten

Mechanisch

Abmessungen (H x B x T mm) (mm)	111 mm x 188.3 mm x 157.7 mm
Abmessungen (H x B x T Zoll) (in)	4.37 in x 7.41 in x 6.20 in

Gewicht (g)	370 g
Gewicht (lb)	0.82 lb
Farbcode	RAL 9003 Signaweiß
Material	Kunststoff

Umgebungsbedingungen

Stoßfestigkeit (EN 50102)	IK10
---------------------------	------

Bestellinformationen

NDA-5070-LWMT Wandhalterung L-Form für FLEXIDOME 5100i

L-förmige Wandhalterung für FLEXIDOME indoor 5100i, FLEXIDOME indoor 5100i IR, FLEXIDOME outdoor 5100i, FLEXIDOME outdoor 5100i IR und FLEXIDOME IP 3000i IR

Bestellnummer **NDA-5070-LWMT | F.01U.399.152**

Vertreten von:

Europe, Middle East, Africa:
Bosch Security Systems B.V.
P.O. Box 80002
5600 JB Eindhoven, The Netherlands
Phone: + 31 40 2577 284
www.boschsecurity.com/xc/en/contact/
www.boschsecurity.com

Germany:
Bosch Sicherheitssysteme GmbH
Robert-Bosch-Ring 5
85630 Grasbrunn
Tel.: +49 (0)89 6290 0
Fax: +49 (0)89 6290 1020
de.securitysystems@bosch.com
www.boschsecurity.com