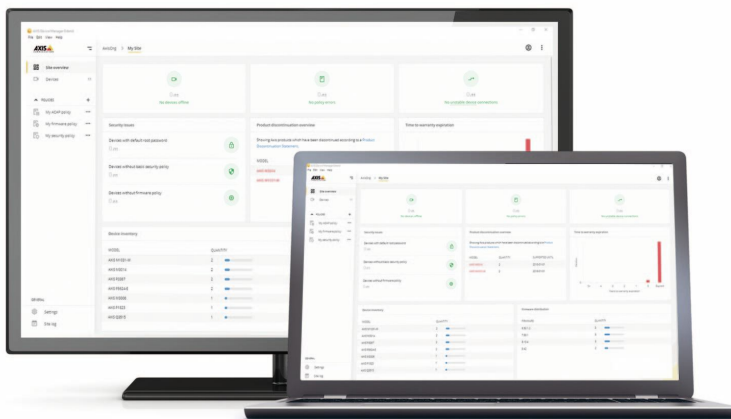


## AXIS Device Manager Extend

Bleiben Sie wachsam und behalten Sie die Kontrolle. Überall.

AXIS Device Manager Extend ist eine Softwareanwendung mit einer benutzerfreundlichen Benutzeroberfläche zum Erkennen, Überwachen und Betrieb von Axis Geräten in den Netzwerken Ihrer Organisation. Es ist eine Erweiterung unseres gängigen Geräteverwaltungstool, die sich optimal für Umgebungen mit mehreren Standorten eignet. Sie verfügt über eine vereinheitlichte Ansicht Ihres Inventars und ermöglicht eine 100%-ige Erfassung der Situation sowie die Steuerung aller Axis Geräte an allen Standorten. Seien Sie immer einen Schritt voraus und sich der Leistungsrisiken für Ihre Geräte, wie z. B. Verbindungsausfälle oder Geräte mit standardmäßigen Root-Kennwort bewusst. Mit AXIS Device Manager Extend handeln Benutzer bewusster, halten Pläne proaktiv aufrecht und überwachen die Konnektivität über den gesamten Gerätelebenszyklus.

- > **Effiziente Überwachung aller Geräte an allen Standorten per Fernzugriff**
- > **Überblick in Echtzeit über eine Dashboard-Ansicht der Gerätestati**
- > **Anzeige von Informationen zur Gewährleistung und Einstellung des Produkts**
- > **Informationen zum Erstellen von Berichten exportieren**
- > **Proaktiv einen Geräte austausch planen**



# AXIS Device Manager Extend

## Systemmerkmale

<b>Unterstützte Produkte</b>	<b>Unterstützte Produkte:</b> Axis Kamera-Produkte: Q-Linie: Serie 1xxx - 8xxx P-Linie: Serie 1xxx - 8xxx M-Linie: Serie 1xxx - 8xxx F-Linie: Serie 1xxx - 4xxx FA-Linie: Serie FA5xxx C-Linie: Serie 1xxx - 8xxx D-Linie: Serie 1xxx - 4xxx A-Linie: Nur Serie 8xxx
<b>Geräteverwaltung</b>	Geräte erkennen. Einem Standort Geräte hinzufügen. Zugriff auf Geräteschnittstelle mit einem Mausklick. Inventurbericht des Geräts exportieren Systemprotokoll
<b>Sicherheit</b>	Systemänderungen protokolliert
<b>Skalierbarkeit</b>	Geeignet für das Verwalten von bis zu mehreren tausend Axis Geräten AXIS Device Manager Extend kann eine Verbindung zu mehreren Servern bzw. Systemen gleichzeitig herstellen.
<b>Sprachen</b>	Englisch, Französisch, Italienisch, Deutsch, Spanisch
<b>Systemanforderungen</b>	
<b>Software</b>	Firmware 6.50 oder höher Eine Liste aller unterstützten Betriebssysteme finden Sie in den Hinweisen zum Release auf <a href="http://axis.com/techsup">axis.com/techsup</a> .

<b>Mindestanforderungen</b>	<b>AXIS Device Manager Extend Client:</b> Windows 10 Enterprise/pro, Win Server 2016/2019 x86-64-Prozessor (Intel/AMD x64-Prozessoren) 2 GB RAM 100 MBit/s verkabeltes Ethernet 1 GB freier Speicherplatz <b>Standort-Controller:</b> Windows 10 Enterprise/pro, Win Server 2016/2019 x86-64-Prozessor (Intel/AMD x64-Prozessoren) 2 GB RAM 100 MBit/s verkabeltes Ethernet 1 GB freier Speicherplatz <b>ADM-Extend und Standort-Controller:</b> Windows 10 Enterprise/pro, Win Server 2016/2019 4 GB RAM 100 MBit/s verkabeltes Ethernet 2 GB freier Speicherplatz
-----------------------------	---

## Verbundene Dienste

<b>Anwendungen</b>	Unterstützt AXIS Camera Application Platform Installation von mit Axis kompatiblen Anwendungen.
--------------------	---

Verantwortung für die Umwelt:

[axis.com/environmental-responsibility](http://axis.com/environmental-responsibility)