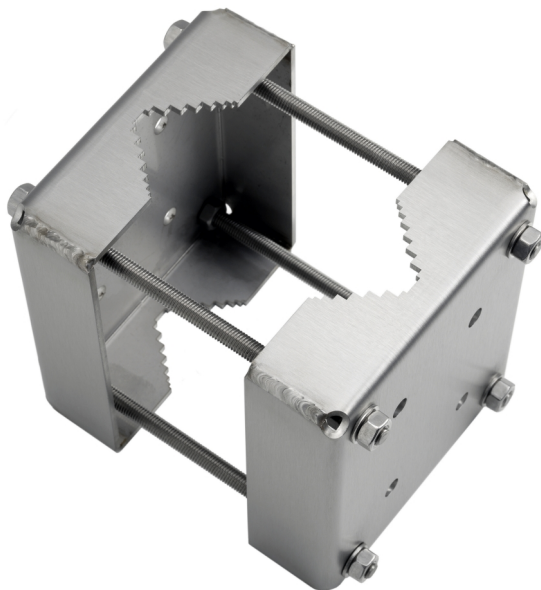


## Pole Mount ExCam XF

Für explosionsgeschützte unbewegliche PTZ Network Cameras

Pole Mount ExCam XF wurde für ExCam XF unbewegliche explosionsgeschützte Kameras entwickelt. In Verbindung mit der dazu erforderlichen Wall Mount ExCam XF kann die Kamera an Masten angebracht werden. Pole Mount ExCam XF eignet sich für Masten mit einem Durchmesser zwischen 50 und 105 mm. Sie ist optimal für den Einsatz in den Bereichen Onshore, Offshore, Seefahrt und Schwerindustrie geeignet.

- > **Hergestellt aus rostfreiem Stahl EN 1.4404 (ASTM 316L)**
- > **Für Masten mit einem Durchmesser von 50 bis 105 mm**
- > **Korrosionsbeständig**
- > **Robust und sicher**
- > **Kompatibel mit ExCam XF Kameras**



## Pole Mount ExCam XF

Allgemeines		Erforderliches Zubehör
Unterstützte Produkte	Wall Mount ExCam XF	Wall Mount ExCam XF
Mastdurchmesser	50–105 mm	Optionales Zubehör
Maximale Belastung	200 kg	Weiteres Zubehör finden Sie unter <a href="http://axis.com">axis.com</a> .
Gehäuse	Edelstahl, EN 1.4404 (ASTM 316L)	Gewährleistung
Abmessungen	180 x 160 x 210 mm	Informationen zur 3-jährigen Axis Gewährleistung finden Sie auf <a href="http://axis.com/warranty">axis.com/warranty</a>
Gewicht	3,8 kg	Verantwortung für die Umwelt:
Im Lieferumfang enthaltenes Zubehör	Montagematerial	<a href="http://axis.com/environmental-responsibility">axis.com/environmental-responsibility</a>