



Intelligente Video-, Sicherheits- und Informationsmanagementplattform

Die Symphony-Software von Senstar bietet eine Komplettlösung für das Video-, Sicherheits- und Informationsmanagement. Symphony arbeitet mit Kameras aller namhaften Hersteller, ist für Anwendungen jeder Größe skalierbar und lässt sich einfach bedienen und konfigurieren.

Die integrierte Unterstützung für branchenführende Videoanalysefunktionen, Sensoren für den Perimeterschutz und Geräte für die Zugangskontrolle macht Symphony zu einer äußerst vielseitigen und kostengünstigen Videoüberwachungsplattform.

SKALIERBARE HOCHLEISTUNGS-ARCHITEKTUR

Symphony arbeitet mit einer einzigartigen, leistungsstarken Architektur, die die Anwendungsplanung vereinfacht, die Serverkosten reduziert und hochgradig skalierbar ist:

- Symphony ist für alle Videomanagementsoftware (VMS)-Funktionen (Video, Management und Analysefunktionen) optimiert und benötigt keine dedizierten Server für bestimmte Funktionen
- Durch integrierte Serverredundanz und automatisches Failover werden komplexe und kostspielige Windows® Clustering-Anforderungen vermieden
- Unterstützung zusätzlicher Kameras durch Hinzufügen weiterer Serverressourcen – keine Rekonfiguration oder Änderungen des Lizenzschemas erforderlich.

Funktionen und Leistungen

Skalierbare Hochleistungs-Architektur

- Skalierbar für die Unterstützung von tausenden von Kameras
- Einfache Lizenzierung pro Kamera (keine Client- oder Server-Begrenzungen)
- Eingebaute Server- und Speicherausfallsicherung
- Zentrales Cloud-Management über Senstar Enterprise Manager™

Einfache Anwendung

- Webbasierte Verwaltung
- Leistungsstarker, intuitiver Windows®-Bediener-Client
- Web- und Mobil-Clients
- Grafische Videoanalysekonfiguration

Offenes Ökosystem

- Unterstützung von Multi-Vendor-Kameras
- Läuft auf handelsüblicher Hardware
- ONVIF-Profil S und G
- RESTful API

Intelligente Videoanalytik

- Native Videoanalysewerkzeuge für die Alarmerstellung und Business Intelligence
- Einzel- oder im Paket erhältlich

Informationssicherheit und Datenschutz

- Rollenbasierter Zugriff mit feinregulierten Berechtigungen
- Datenschutzfunktionen
- TLS 1.2 Verschlüsselung

OFFENES ÖKOSYSTEM

Symphony wird auf handelsüblicher Hardware installiert. Es unterstützt Tausende von Netzwerkgeräten sowie Industriestandards, einschließlich der ONVIF-Profile S und G. Vorkonfigurierte Integrationen mit PSIM-, Intrusions- und Zugangskontrollprodukten verbessern die Bedienereffizienz durch eine lückenlose Anzeige von Ereignissen, während die RESTful-API eine Herstellerabhängigkeit verhindert.

ANWENDERFREUNDLICHE BENUTZEROBERFLÄCHEN

Symphony verfügt über mehrere Optionen zur Anzeige von Videos:

- **Windows® Bediener-Client** – Ein voll ausgestatteter, intuitiver Video- und Alarmmanagement-Client. Die Bedienelemente werden basierend auf der Gerätefähigkeit und den Benutzerberechtigungen angezeigt, einschließlich PTZ-Steuerung, Zugangskontrolle, Einbruchssensoren, Zweiwege-Audio und allgemeinem E/A.
- **Webschnittstelle** – Eine HTML5-konforme Weboberfläche repliziert wichtige VMS-Funktionen, einschließlich Videowiedergabe, Kamerasteuerung, Ereigniszeitleiste und Berichte.
- **Mobile Apps (iOS und Android)** – Unterstützen Live-Video und Wiedergabe, Videoanalytik, PTZ-Steuerung und Alarmverwaltung. Jede App kann sich mit mehreren Servern verbinden, so dass ein Benutzer mehrere Installationen aus der Ferne überwachen kann.



Kostenlose mobile Apps sind in den App- und Play-Stores erhältlich

- **Videowand** – Ist im Lieferumfang einer Unternehmenslizenz enthalten und ermöglicht ein hochgradig konfigurierbares Design, das durch Videoanalyseregeln, manuelle Konfiguration und Drag-and-Drop der Kamera angetrieben wird.

NATIVE ANALYSEWERKZEUGE

Symphony wurde von Grund auf zur Unterstützung der Videoanalyse entwickelt. Server-basierte oder eingebettete Analysewerkzeuge sowie Anwendungen von Drittanbietern werden nahtlos über die Metadaten-Engine unterstützt.

Zu den Analysefunktionen gehören Bewegungsverfolgung, automatische PTZ-Verfolgung, Gesichtserkennung, Kennzeichenerkennung, Erkennung von zurückgelassenen bzw. entfernten Gegenständen und Personenzählung. Eine vollständige Liste finden Sie im Datenblatt Videoanalysewerkzeuge von Senstar

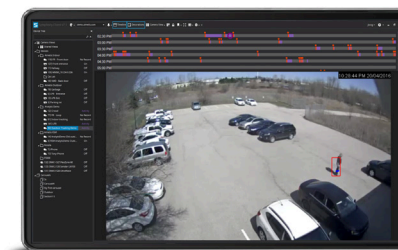


Vollständig integrierte eingebaute Analysefunktionen

INTELLIGENTE SUCHE UND RECHERCHE

Symphony verfügt über eine grafische Zeitleiste und intelligente Suchfunktionen. Durch die Nutzung von Ereignissen und Metadaten, die durch die Videoanalysewerkzeuge generiert werden, können Bediener Videos mit bestimmten Ereignissen oder Personen schnell finden, überprüfen und exportieren.

Ausführliche Berichte, einschließlich Bedieneraktivitäten, Ereignishistorie und Videoanalyseergebnisse, können ebenfalls generiert und exportiert werden.



Die Zeitachse zeigt die Ereignisse grafisch, farbcodiert nach Typ, an

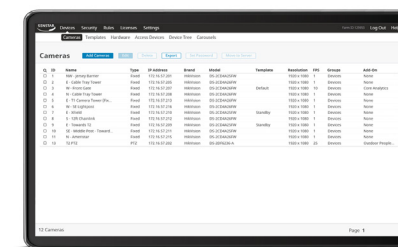
BROWSER-BASIERTER ADMINISTRATIONSCLIENT

Die Administration erfolgt über einen browserbasierten Client, so dass keine separate Windows®-Verwaltungsanwendung installiert und gepflegt werden muss. Auf den Client kann von überall im Netzwerk zugegriffen werden. Wiederverwendbare Vorlagen und Regeln beschleunigen die Konfiguration großer Anwendungen.

ZENTRALES CLOUD-MANAGEMENT

Durch den Einsatz von Senstar Enterprise Manager™ kann Symphony zentral verwaltet werden, was den für standortübergreifende Einsätze typischen Verwaltungsaufwand bedeutend reduziert.

Softwareaktualisierungen, Konfiguration und Zustandsüberwachung können zentralisiert werden, um eine starke und aktuelle Videobereitstellung zu gewährleisten und gleichzeitig Ausfallzeiten und Betriebskosten zu begrenzen.



Einfache und effiziente browserbasierte Verwaltung

Technische Daten: Symphony-Clients

Die Unterstützung des Symphony-Clients ist in der Kamera-Lizenzierung enthalten (keine zusätzlichen Client-Software-Anschaffungen erforderlich).

	Windows®-Client	Web Client	Mobile Client	Thin Client
KERNFUNKTIONEN				
Unterstütztes Betriebssystem/unterstützte Plattform	Windows® 7, 8, 10	Webbrowser	iOS oder Android	Linux-Anwendung
Anzahl gleichzeitiger Serververbindungen	unbegrenzt	unbegrenzt	unbegrenzt	1
Anpassbare Benutzeroberfläche	■			
Grafische Zeitleiste	■	■		■
Hierarchische Seitenübersichtsnavigation	■	■	■	
Kameralistennavigation	■	■	■	
Visuelle Verfolgungslinks (Video-Overlay-Hotspots)	■			
Kameras von mehreren Servern und Standorten	■		■	■
Multimonitorunterstützung (einschließlich 4 K)	■			
Kamerasequenz	■			■
Panorama-Unterstützung (360 Grad)	■	■	■	■
Ausgänge manuell ansteuern	■	■	■	
Erweiterte videoanalytische Suche (intelligente Suche)	mit Erweiterung			
Integrierter Messenger	■			
Alarmkonsole	■			
Videoexport	■			■
Ereignisse markieren	■			
Alarmprotokoll	■	■	■	
Fernwartungsmodul	■			
Mehrere Sprachen	■	■	■	■
Einfache Kartenunterstützung	■			
Dynamische GIS-Kartenunterstützung (Enterprise Server-Lizenz)	■			

	Windows®-Client	Web Client	Mobile Client	Thin Client
PTZ-UNTERSTÜTZUNG				
Manuelle Bewegungsführung	■	■	■	■
Punkt-Klick-Steuerung	■	■	■	
Zoomen auf markierten Bereich	■	■	■	■
Auf voreingestellte Positionen gehen	■	■	■	■
Joystick-Unterstützung	■			■
VIRTUELLE MATRIX				
Anpassbares Mehrkameradesign	■	■	■	■
Konfigurierbare Anzeigeoptionen (fest)	■			
Konfigurierbare Anzeigeoptionen (Bewegung)	■			
Konfigurierbare Anzeigeoptionen (Alarm)	■			■
BENUTZERZUGRIFF				
Benutzerüberwachung	■			
Berechtigungen nach Benutzer	■	■	■	■
Berechtigungen nach Benutzergruppe	■	■	■	■
Sicherheitsprofile	■			
Microsoft Active Directory	■	■	■	
Domänenübergreifende Authentifizierung (Professional/Enterprise Server-Lizenz)	■	■	■	
Beschränkung gleichzeitiger Anmeldungen (Professional/Enterprise Server-Lizenz)	■	■	■	
Supervisor-Anmeldungen (Professional/Enterprise Server-Lizenz)	■			
BERICHTE				
Anmeldungsbericht	■			
Alarmzählungen und Statistiken	■			
Objektzählungsberichte (z. B. Personen, Fahrzeuge)	mit Erweiterung			

Technische Daten: Symphony Server

	Standardlizenz (Einzelserver)	Professionelle Lizenz (Multiserver)	Unternehmenslizenz (hohe Erreichbarkeit)
KERNFUNKTIONEN			
Unterstützte Betriebssysteme	Windows® 7, 10, Server 2012, 2016, 2019		
Kameraanzahl pro Server	1024	1024	1024
Anzahl gleichzeitiger Clientverbindungen	unbegrenzt	unbegrenzt	unbegrenzt
Multiserver (Serverfarm)	—	unbegrenzt	unbegrenzt
HTML5-konformer Webclient	■	■	■
Mobile Anwendung (iOS, Android)	■	■	■
Server-Virtualisierung	■	■	■
2-Wege-Audio	■	■	■
Unicast-, Multicast- und Multistream-Unterstützung	■	■	■
Netzwerkvideounterstützung (MJPEG/MPEG-4/h.264/h.265)	■	■	■
Gerätepakete	■	■	■
Mehrere Sprachen	■	■	■
Einstellbare Benutzerzugriffsebenen	■	■	■
Datenschutzfunktionen und Videoverschlüsselung	■	■	■
Zeitbasierter Zugriff auf aufgezeichnete Videos		■	■
Automatische Serverausfallsicherung			■
Videowand			■
SPEICHERUNG UND ARCHIVIERUNG			
Lokale Aufzeichnung oder auf Edge-/Netzspeicher	■	■	■
Aufzeichnung bei Bewegung (von der Kamera), Zeitplan, Alarm und Dauerbetrieb	■	■	■
Redundante Aufzeichnung			■
Ausfallaufzeichnung			■

	Standardlizenz (Einzelserver)	Professionelle Lizenz (Multiserver)	Unternehmenslizenz (hohe Erreichbarkeit)
MANAGEMENT			
Automatische Kameraerkennung	■	■	■
Zentrale Geräteverwaltung	■	■	■
Automatische Konfigurationssicherungen	■	■	■
Unterbrechungsfreie Konfigurationsänderungen	■	■	■
Ferndiagnosewerkzeuge	■	■	■
SNMP-Zustandsüberwachung	■	■	■
CPU-Überlastschutz			■
Cloudmanagement	Erfordert Senstar Enterprise Manager		
INTEGRATION			
Externe I/O-Geräte	■	■	■
Generische Ereignisse über TCP/IP	■	■	■
Alarmpanel	■	■	■
Zugriffskontrolle	Nur Symphony AC		■
Server API/SDK	■	■	■
OPC-Datenzugriffsunterstützung		■	■
WARNUNGEN UND MELDUNGEN			
Mobile Geräte (iOS und Android)	■	■	■
I/O-Geräte	■	■	■
E-Mail-Benachrichtigung, FTP, TCP, SNMP, OPC	■	■	■