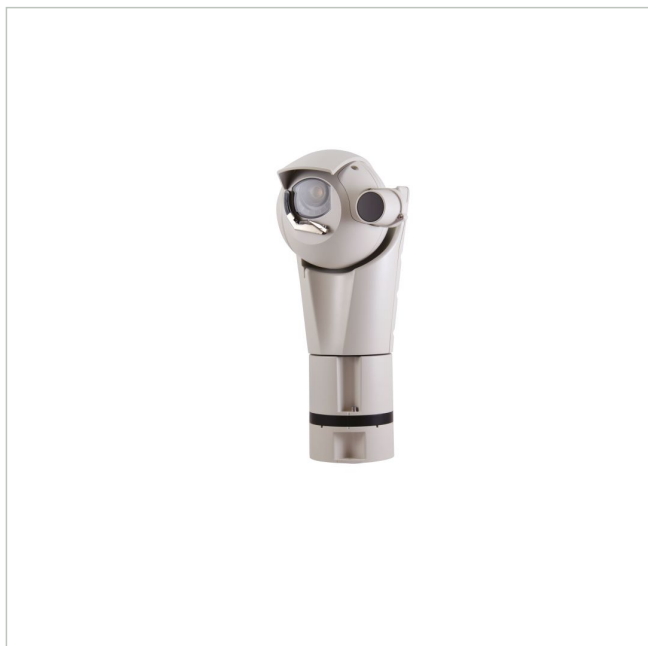


UED22IA000AH

Artikelnummer: 229901



ULISSE EVO DUAL PTZ, SONY FCB-EV7520,
Thermal 8,7mm, 640x512, 30Hz

Hauptmerkmale

PTZ-Positioniersystem	Aluminium-Gehäuse
Wärmebild- und Tag-/Nacht-Kamera	IP 66/67/68
Sony FCB-EV7520 FullHD-Kamera	Temperaturbereich -40° bis +60°C

Spezifikationen

Serie	Videotec ULISSE EVO DUAL
Ausführung	Schwenk-/Neigekopf mit Gehäuse, Kamera, Wärmebildkamera
Auflösung Pixel	1920x1080, 640x512
System	True Day&Night, Wärmebild
Chipgröße	1/2,8"
Aufnahmesensor	CMOS, Ungekühlter VOx Mikrobolometer
Bildübertragungsrate	30 fps
Tag-/Nacht-Umschaltung	Schaltbarer IR-Filter (ICR)
Brennweite	4,3 - 129 mm
Zoomfaktor	30x
Bildwinkel horizontal	50°
Bildwinkel vertikal	37,5°
Beleuchtung	nein

UED22IA000AH

Fortsetzung Spezifikationen

Gehäuse	Außen, Innen
Farbe (Gehäuse)	RAL9002
Gehäusematerial	Aluminium, Kunststoff
Wischer	ja
Heizung	ja
Drehbereich	360°
Kompression	H.264/AVC, JPEG, M-JPEG, MPEG-4
Videoausgänge	nein
Alarmeingänge	ja
Steuer-Schnittstellen	Ethernet
Stromversorgung	24VAC, 24VDC, PoE 90W
Temperaturbereich (Betrieb)	-40°C ~ +60°C
Schutzart	IP66/67, IP68
Hersteller-Nummer	UED22IA000AH

Optionales Zubehör

Art. Nr.	Name	Beschreibung
229139	COMB100A	Anschlusskasten, Kunststoff, IP69, IK10, 230VAC
229140	COMB200A	Anschlusskasten, Kunststoff, IP69, IK10, 24VAC
221504	OHEP90INJ	PoE Injektor, 90W, 1 Kanal, für Innenmontage
221505	OHEP90INJO	PoE Injektor, 90W, 1 Kanal, für Außenmontage
221506	SURGEPR	Überspannungsschutz
221496	UEAC	Winkeladapter, aus rostfreiem Stahl, AISI 316L
221495	UEAP	Mastschelle, aus rostfreiem Stahl, AISI 316L
221497	UEAW	Gegenplatte, aus rostfreiem Stahl, AISI 316L
221491	UEBP0AA	Geländermontagehalterung für ULISSE EVO, RAL9002, Interner Kabelkanal
221492	UEBP4AA	Geländermontagehalterung für ULISSE EVO, RAL9002, Steckverbinder
221489	UEBWAA	Wandhalterung für ULISSE EVO, RAL9002
212064	UPTIRPS230N	Netzteil, Steuerung, für Ulisse Infrarot, wasserfestes Metallgehäuse, 230VAC
202021	WASPT0V23L11M00	Scheiben Waschanlage, Tank, 23l (6 gal), 230V, 24V, 120V, Förderhöhe bis 11m, für DTWRX
202022	WASPT0V23L5M00	Scheiben Waschanlage, Tank, 23l (6 gal), 230V, 24V, 120V, Förderhöhe bis 5m, für DTWRX
202023	WASPT0V5L5M00	Scheiben Waschanlage, Tank, 5l (1,3 gal), 230V, 24V, 120V, Förderhöhe bis 5m, für DTWRX
202024	WASPT1V23L30M00	Scheiben Waschanlage, Tank, 23l (6 gal), 230VAC, Förderhöhe bis 30m, für DTWRX

UED22IA000AH

Ihr Ansprechpartner

c-tac GmbH & Co.KG
Am Siel 4
21423 Winsen/Luhe
DE
Tel: 04171-669565
E-Mail: info@c-tac.com
Web: www.c-tac.com

