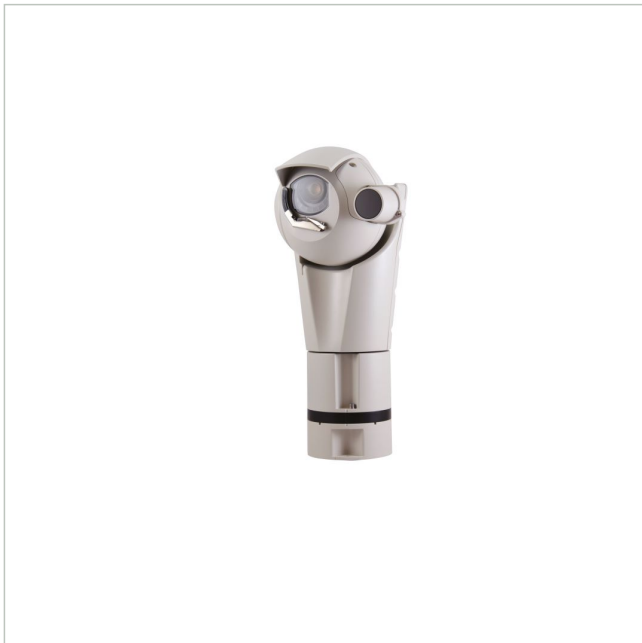


# UED22CA000AH

Artikelnummer: 229895



ULISSE EVO DUAL PTZ, SONY FCB-EV7520,  
Thermal 6,3mm, 320x256, 30Hz

## Hauptmerkmale

|                                  |                                  |
|----------------------------------|----------------------------------|
| PTZ-Positioniersystem            | Aluminium-Gehäuse                |
| Wärmebild- und Tag-/Nacht-Kamera | IP 66/67/68                      |
| Sony FCB-EV7520 FullHD-Kamera    | Temperaturbereich -40° bis +65°C |

## Spezifikationen

|                        |   |
|------------------------|---|
| Serie                  | Videotec ULISSE EVO DUAL                                |
| Ausführung             | Schwenk-/Neigekopf mit Gehäuse, Kamera, Wärmebildkamera |
| Auflösung Pixel        | 1920x1080, 320x256                                      |
| System                 | True Day&Night, Wärmebild                               |
| Chipgröße              | 1/2,8"  |
| Aufnahmesensor         | CMOS, Ungekühlter VOx Mikrobolometer                    |
| Bildübertragungsrate   | 30 fps  |
| Tag-/Nacht-Umschaltung | Schaltbarer IR-Filter (ICR)                             |
| Brennweite             | 4,3 - 129 mm  |
| Zoomfaktor             | 30x   |
| Bildwinkel horizontal  | 34°   |
| Bildwinkel vertikal    | 27,2°   |
| Beleuchtung            | nein  |

# UED22CA000AH

## Fortsetzung Spezifikationen

|                             |                                 |
|-----------------------------|---------------------------------|
| Gehäuse                     | Außen, Innen                    |
| Farbe (Gehäuse)             | RAL9002                         |
| Gehäusematerial             | Aluminium, Kunststoff           |
| Wischer                     | ja                              |
| Heizung                     | ja                              |
| Drehbereich                 | 360°                            |
| Kompression                 | H.264/AVC, JPEG, M-JPEG, MPEG-4 |
| Videoausgänge               | nein                            |
| Alarmeingänge               | ja                              |
| Steuer-Schnittstellen       | Ethernet                        |
| Stromversorgung             | 24VAC, 24VDC, PoE 90W           |
| Temperaturbereich (Betrieb) | -40°C ~ +65°C                   |
| Schutzart                   | IP66/67, IP68                   |
| Hersteller-Nummer           | UED22CA000AH                    |

## Optionales Zubehör

| Art. Nr. | Name            | Beschreibung  |
|----------|-----------------|---|
| 229139   | COMB100A        | Anschlusskasten, Kunststoff, IP69, IK10, 230VAC   |
| 229140   | COMB200A        | Anschlusskasten, Kunststoff, IP69, IK10, 24VAC  |
| 221504   | OHEP90INJ       | PoE Injektor, 90W, 1 Kanal, für Innenmontage  |
| 221505   | OHEP90INJO      | PoE Injektor, 90W, 1 Kanal, für Außenmontage  |
| 221506   | SURGEPR         | Überspannungsschutz   |
| 221496   | UEAC            | Winkeladapter, aus rostfreiem Stahl, AISI 316L  |
| 221495   | UEAP            | Mastschelle, aus rostfreiem Stahl, AISI 316L  |
| 221497   | UEAW            | Gegenplatte, aus rostfreiem Stahl, AISI 316L  |
| 221491   | UEBP0AA         | Geländermontagehalterung für ULISSE EVO, RAL9002, Interner Kabelkanal                   |
| 221492   | UEBP4AA         | Geländermontagehalterung für ULISSE EVO, RAL9002, Steckverbinder                        |
| 221489   | UEBWAA          | Wandhalterung für ULISSE EVO, RAL9002   |
| 212064   | UPTIRPS230N     | Netzteil, Steuerung, für Ulisse Infrarot, wasserfestes Metallgehäuse, 230VAC            |
| 202021   | WASPT0V23L11M00 | Scheiben Waschanlage, Tank, 23l (6 gal), 230V, 24V, 120V, Förderhöhe bis 11m, für DTWRX |
| 202022   | WASPT0V23L5M00  | Scheiben Waschanlage, Tank, 23l (6 gal), 230V, 24V, 120V, Förderhöhe bis 5m, für DTWRX  |
| 202023   | WASPT0V5L5M00   | Scheiben Waschanlage, Tank, 5l (1,3 gal), 230V, 24V, 120V, Förderhöhe bis 5m, für DTWRX |
| 202024   | WASPT1V23L30M00 | Scheiben Waschanlage, Tank, 23l (6 gal), 230VAC, Förderhöhe bis 30m, für DTWRX          |

# UED22CA000AH

## Ihr Ansprechpartner

c-tac GmbH & Co.KG  
Am Siel 4  
21423 Winsen/Luhe  
DE  
Tel: 04171-669565  
E-Mail: [info@c-tac.com](mailto:info@c-tac.com)  
Web: [www.c-tac.com](http://www.c-tac.com)

