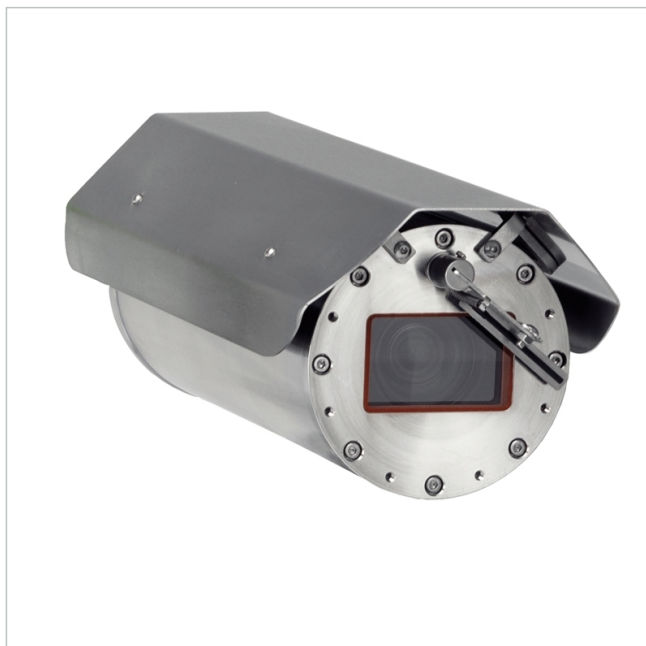


EXCAM XF Q1785

Artikelnummer: 221062



EXCAM XF Q1785
 1/2,8" Netzwerk Kamera, 32x Zoom, Tag/Nacht,
 1920x1080, 4,7-137mm, ATEX/IECEX/EAC

Hauptmerkmale

Spezifikationen

Serie	Axis ExCam
Auflösungsstandard	HD 1080p
System	True Day&Night
Chipgröße	1/2,8"
Aufnahmesensor	CMOS
Videokompression	H.264, M-JPEG
Bildauflösung max.	1920x1080
Bildübertragungsrate max.	50 fps
IR-Sperrfilter	schaltbar
Lichtempfindlichkeit	0,16 Lux, bei F1,4, 50 IRE
Low Speed Shutter	ja
Digitale Rauschunterdrückung (DNR)	Axis Lightfinder
Wide Dynamic Range (WDR)	Forensic WDR
Bewegungsmelder	ja
Objektiv Typ	Auto Fokus Zoom
Brennweite	4,7 - 137 mm
Blendensteuerung	DC
Digital Zoom	12-fach

EXCAM XF Q1785

Fortsetzung Spezifikationen

Bildwinkel horizontal	60 - 2,3 °
Beleuchtung	nein
Gehäuse	Außen
Farbe (Gehäuse)	Edelstahl
Gehäusematerial	Edelstahl
Scheibenheizung	ja
Videoausgänge	nein
Alarめingänge	nein
Audiounterstützung	nein
Interner Speicher	microSD-Karte, microSDHC-Karte, microSDXC-Karte
Stromversorgung	PoE, 24VDC
Power over Ethernet	IEEE 802.3af
Vandalismusgeschützt	nein
Temperaturbereich (Betrieb)	-60°C ~ +60°C
Schutzart	IP68
ONVIF	ja
Zertifizierungen	ATEX, IECEx, EACex
Hersteller-Nr.	01572-001

Optionales Zubehör

Art. Nr.	Bezeichnung	Beschreibung
220125	SKDP03-T CABLE EXCAM 10M	Anschlusskabel, Netzwerk und Stromversorgung, 10m, für AXIS ExCam-Serie, nicht armiert
220126	SKDP03-T CABLE EXCAM 25M	Anschlusskabel, Netzwerk und Stromversorgung, 25m, für AXIS ExCam-Serie, nicht armiert
220127	SKDP03-T CABLE EXCAM 95M	Anschlusskabel, Netzwerk und Stromversorgung, 95m, für AXIS ExCam-Serie, nicht armiert
220128	EXCONNECTION RAIL 4 POE PS24	Poe Switch, unmanaged, 4x PoE+ (max. 120W) 1x LC, 1x RJ45, 4x 24VDC, ATEX, IECEx, EAC
220129	EXCONNECTION RAIL 8 POE PS24	Poe Switch, unmanaged, 8x PoE+ (max. 240W) 1x LC, 2x RJ45, 8x 24VDC, ATEX, IECEx, EAC
220130	ASKDP03-T ARM'D CABLE EXCAM 10	Anschlusskabel, Netzwerk und Stromversorgung, 10m, für AXIS ExCam-Serie, armiert
220131	ASKDP03-T ARM'D CABLE EXCAM 25	Anschlusskabel, Netzwerk und Stromversorgung, 25m, für AXIS ExCam-Serie, armiert
220132	ASKDP03-T ARM'D CABLE EXCAM 95	Anschlusskabel, Netzwerk und Stromversorgung, 95m, für AXIS ExCam-Serie, armiert
221427	WALL MOUNT EXCAM XF	Wandmontagearm, für Axis ExCam Fixed Kamera Serie, Edelstahl
221428	POLE MOUNT EXCAM XF	Mastmontageadapter, für Axis ExCam Fixed Kamera Serie, Edelstahl

EXCAM XF Q1785

Ihr Ansprechpartner

c-tac GmbH & Co.KG
Am Siel 4
21423 Winsen/Luhe
DE
Ansprechpartner: Volker Kappen
Tel.: 04171-669565
E-Mail: info@c-tac.com
Web: www.c-tac.com

